

PIAZZALE ANTISTANTE
INTERNO ALLA STRUTTURA



FIG. 03 ADEGUAMENTO IMPIANTI IDRICO-FOGNANTI



FIG. 04 SOSTITUZIONE PAVIMENTI



COMUNE DI ORIA
PROVINCIA DI BRINDISI
AMMINISTRAZIONE COMUNALE

OGGETTO: PROGETTO ESECUTIVO

ADEGUAMENTO TECNICO-FUNZIONALE DEL PIANO PRIMO DELLA STRUTTURA "EX-OSPEDALE MARTINI" SITA IN ORTIGERA ALLA PIAZZA CADUTI DI RUSSIA DA DESTINARE COMUNITA' SOCIO-RIABILITATIVA "DOPO DI NOI"

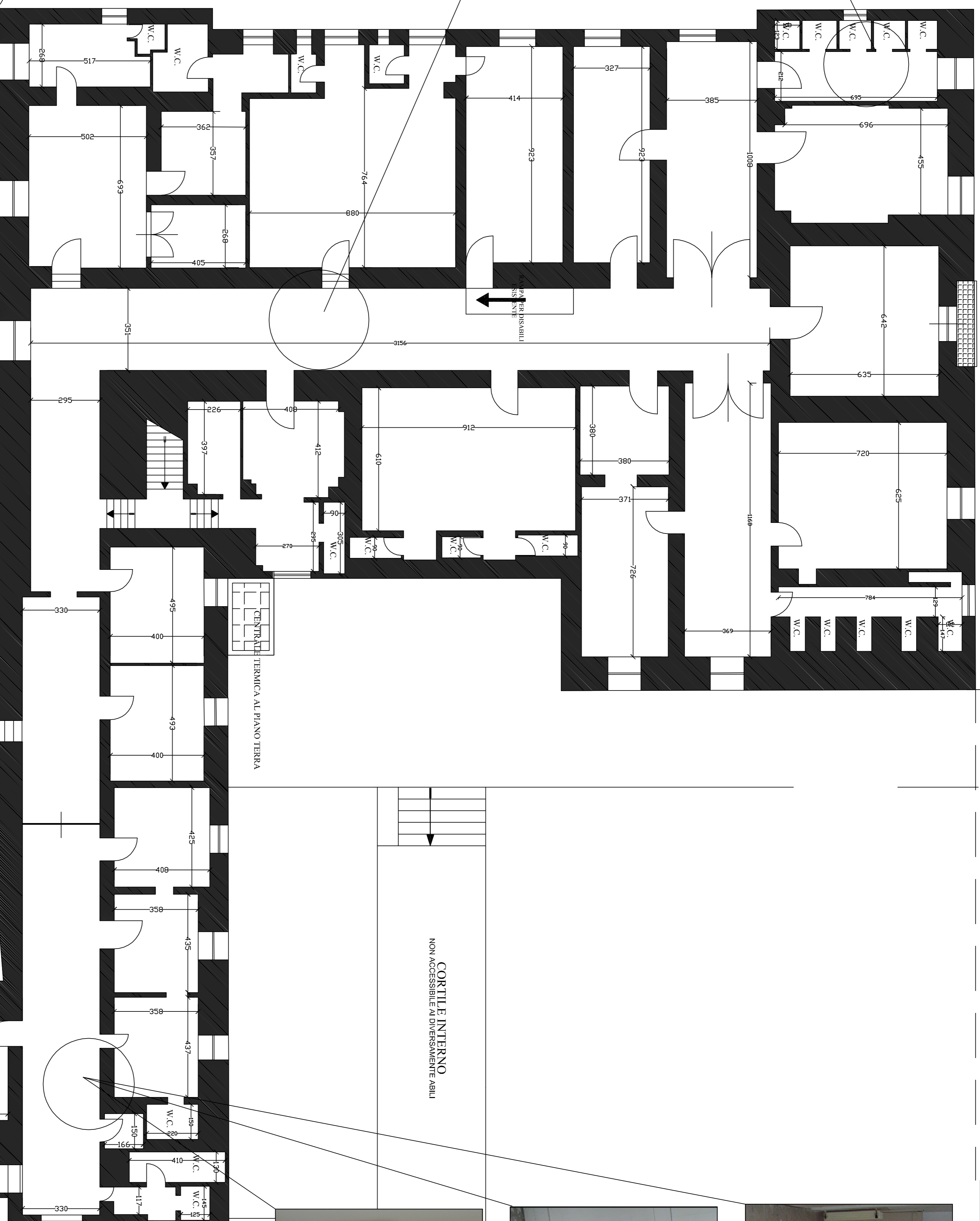
ELABORATO: PLANIMETRIA PIANO PRIMO
SITUAZIONE ATTUALE DELLA STRUTTURA E
TIPOLOGIE DI INTERVENTO

SCALA: TAV: ED 02
1:100

IL TECNICO
Dott. Geom. GIUSEPPE MORETTO
Dott. Ing. MAURO PESCE

FIRMA

A norma di legge il presente disegno non potrà essere riprodotto né congegato o terzi né utilizzato per scopi diversi da quello di destinazione senza autorizzazione scritta di questo studio tecnico che ne detiene la proprietà.



LEGENDA DEGLI INTERVENTI
DI ADEGUAMENTO

- Sostituzione degli infissi esterni
- Adeguamento degli impianti elettr., idrico-ogn. e condiz.
- Adozione di misure di sicurezza antiscivolo ed evac.
- Sostituzione della partizionatura esistente



FIG. 05 RIPRISTINO PAVIMENTI E MURATURE



FIG. 06 RIPRISTINO PAVIMENTI E MURATURE



FIG. 07 INFISSI E IMPIANTI DA ADEGUARE