

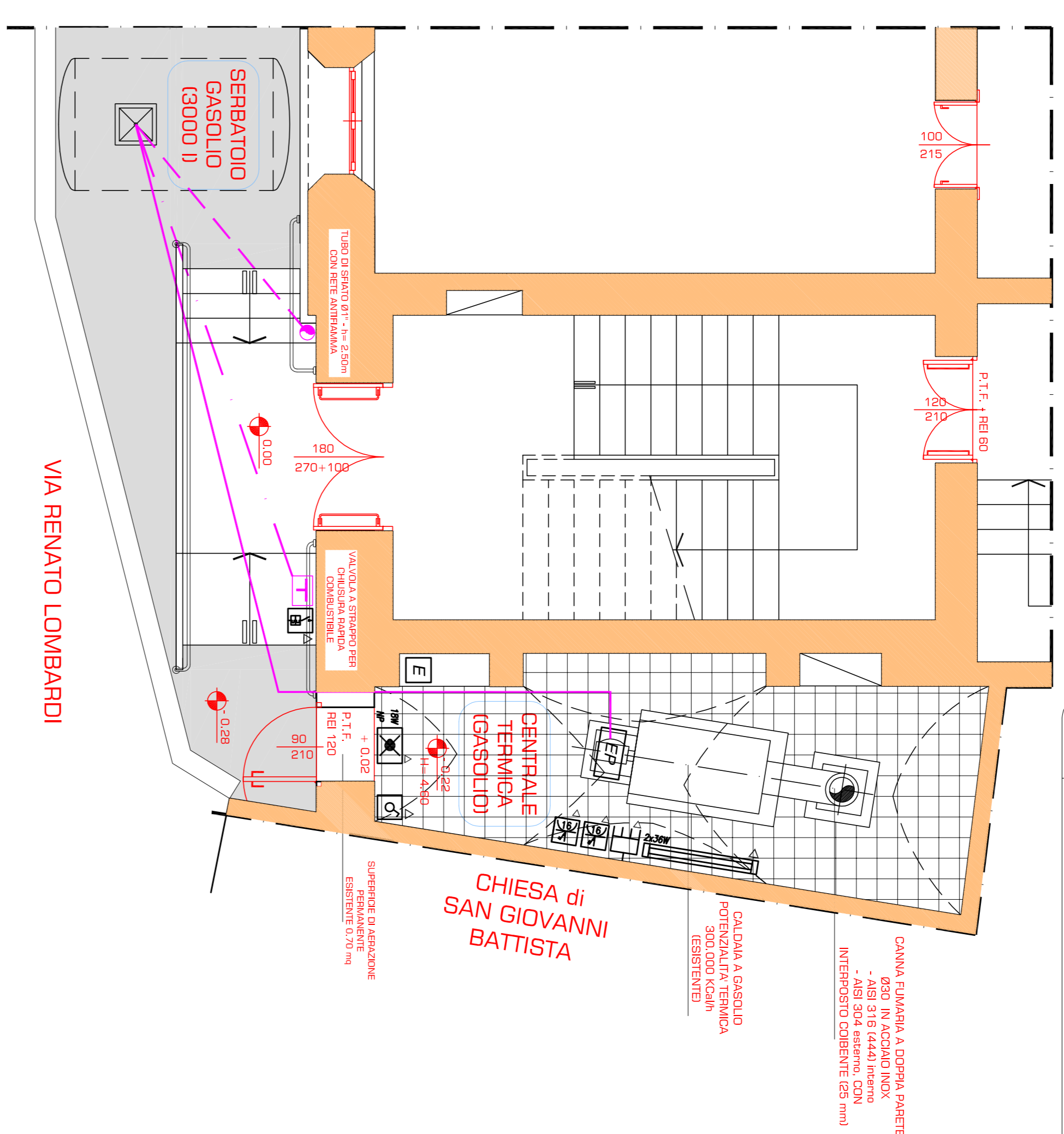
DOCUMENTAZIONE FOTOGRAFICA  
(STATO DEI LUOGHI)



CENTRALE TERMICA

LASTRICO SOLARE

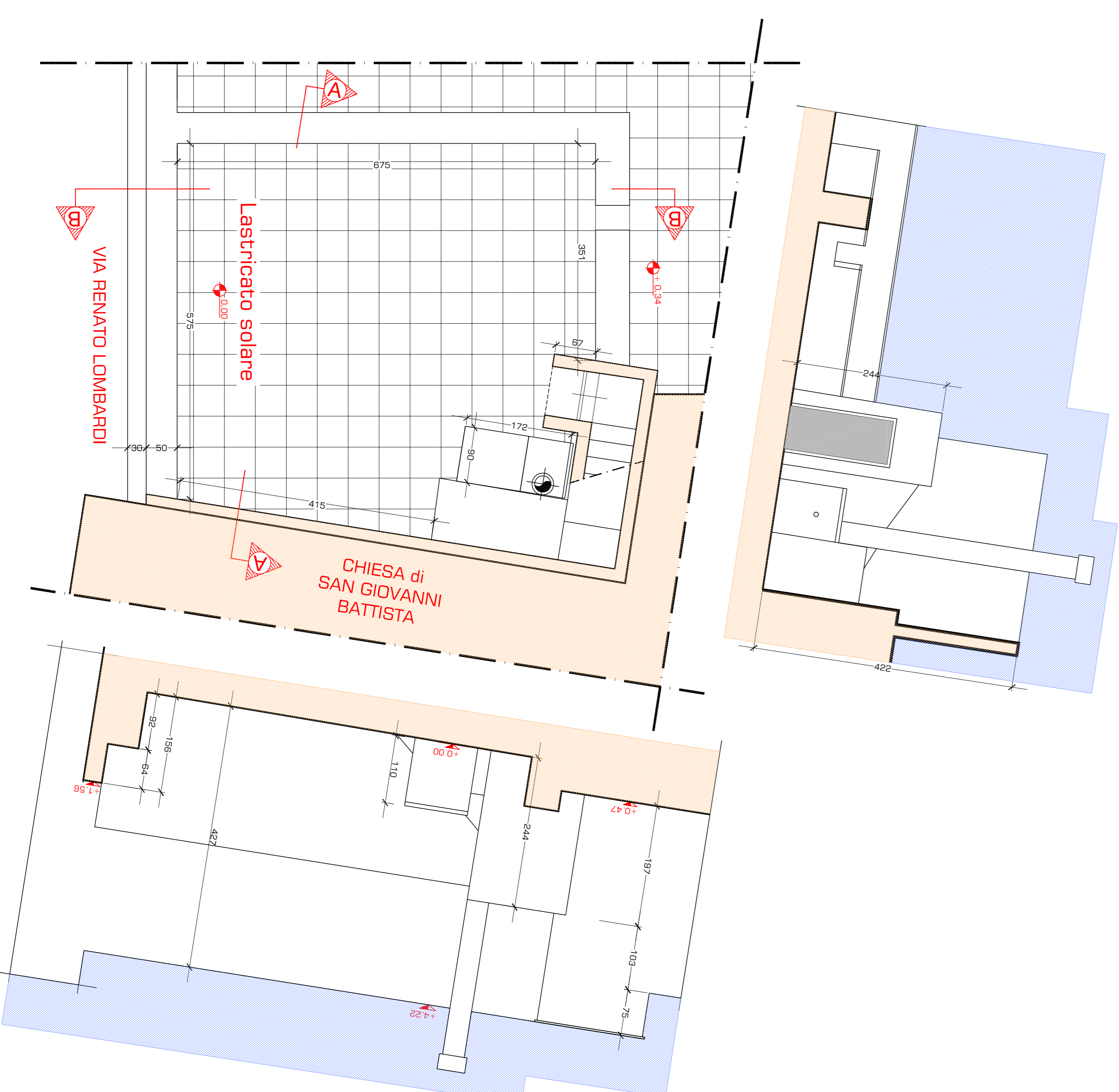
CENTRALE TERMICA  
(ESISTENTE)



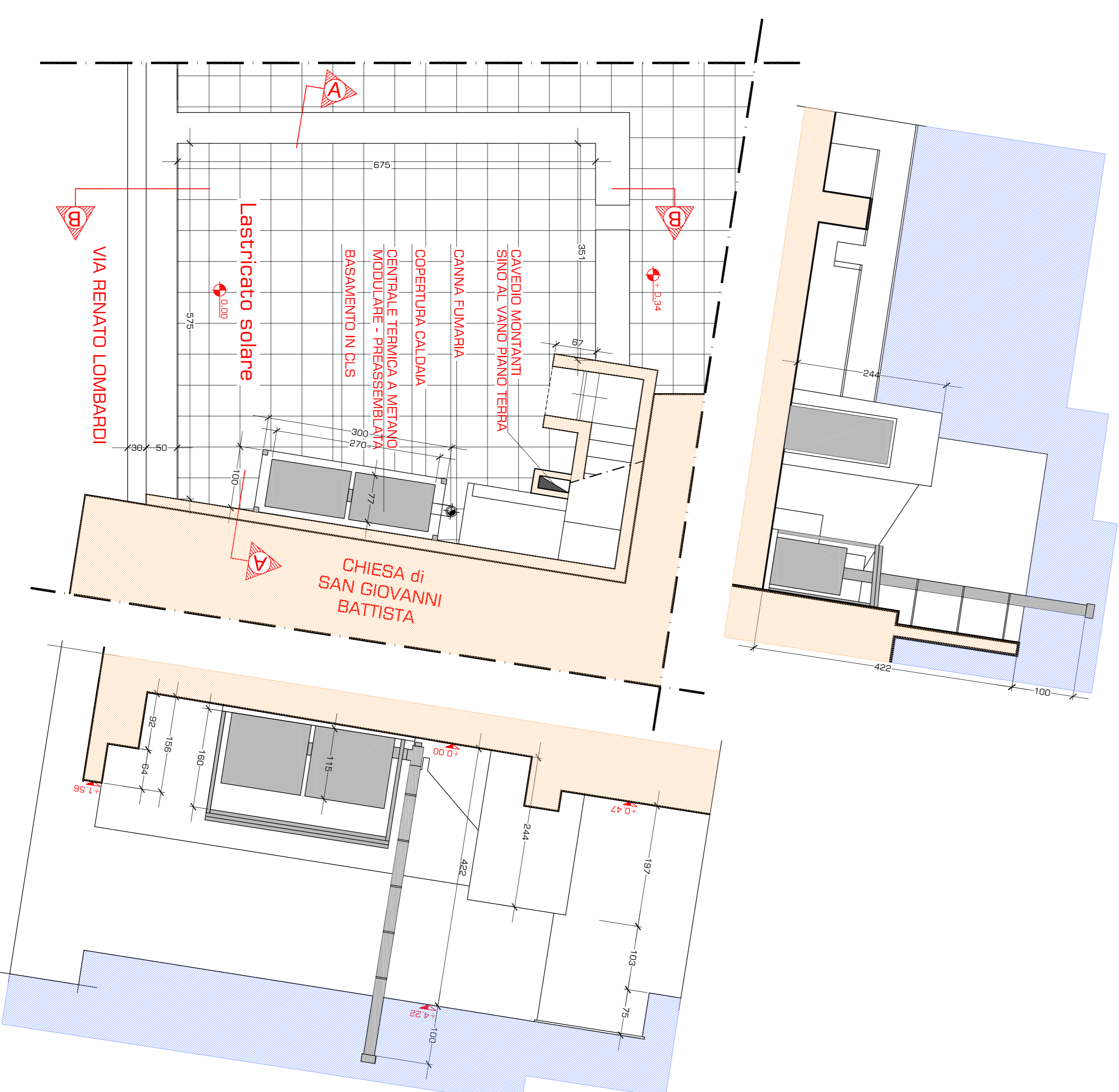
LEGENDA SIMBOLI GRAFICI

	CENTRALE TERMICA (ESISTENTE)
	SERBATOIO GASOLIO (3000L)
	CALDAIA A GASOLIO (ESISTENTE)
	MOTORE ELETTRICO
	CANALI SANITARI A CONTA MANENTE A 2% IN Pendenza N.M. - RASO SU A DRENARE CON RIFUGIAMENTO IN SOTTO ESISTENTE
	SCALE ESISTENTE
	CONDUZIONE GAS ESISTENTE
	CABLO ELETTRICO ESISTENTE
	GRIGLIA DI VENTILAZIONE ESISTENTE
	SCARICO ESISTENTE

LASTRICO SOLARE  
(ESISTENTE)



CENTRALE TERMICA ESTERNA  
(PROGETTO)



**CITTA' DI ORIA**  
PROVINCIA DI BRINDISI  
AMMINISTRAZIONE COMUNALE

COMPLETAMENTO LAVORI DI  
MESSA IN SICUREZZA  
DEL COMPLESSO SCOLASTICO  
DESTINATO A SCUOLA ELEMENTARE  
"EDMONDO DE AMICIS"

**IMPORTO COMPLESSIVO  
EURO 100.000,00**

PROGETTISTI  
Ing. Antonio Rizzo  
Arch. Mariela De Pace

PROGETTO ESECUTIVO

**CENTRALE TERMICA**  
DOCUMENTAZIONE FOTOGRAFICA  
CENTRALE TERMICA ESISTENTE  
CENTRALE TERMICA IN PROGETTO

Tavola

**P. ES. 3**

scale 1:50

Ing. Antonio Rizzo Arch. Mariela De Pace

V.L. RESPONSABILE DEL PROCEDIMENTO