

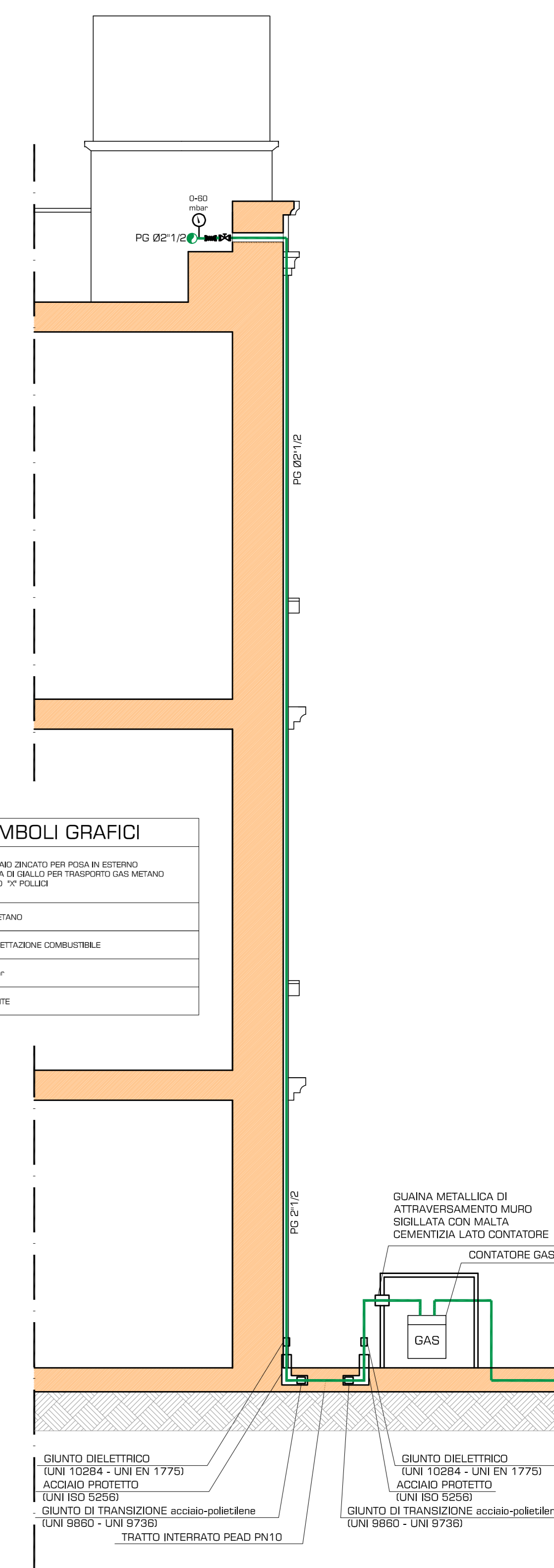
PLANIMETRIA GENERALE

PARTICOLARE COSTRUTTIVO

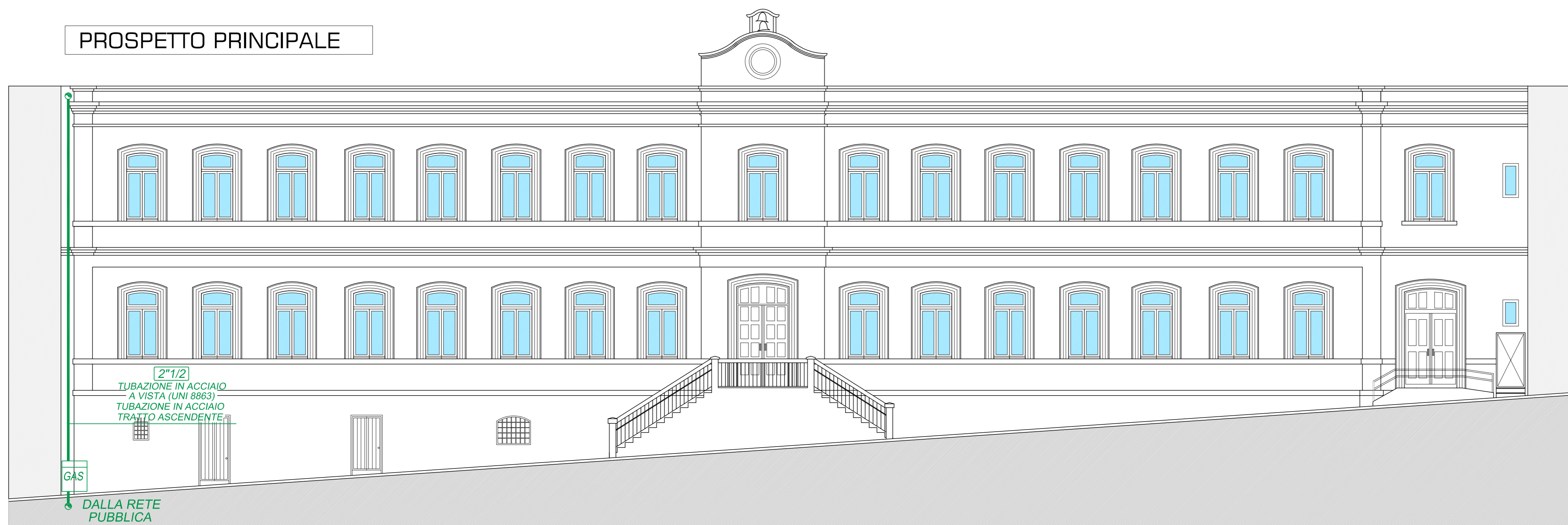


LEGENDA SIMBOLI GRAFICI

PG 02'	TUBAZIONE IN ACCIAIO INCAICATO PER POSA IN ESTERNO A VISTA, VERIFICA DI CALIBRO PER TRASPORTO GAS METANO (DIAMETRO ESTERNO 1"6 POLLICI)
PG 02' 1/2	TUBAZIONE GAS METANO
	VALVOLA DI INTERCETTAZIONE COMBUSTIBILE
	MANOMETRO 0/6 bar
	GIUNTO ANTIVIBRANTE



PROSPETTO PRINCIPALE



CITTA' DI ORIA  
PROVINCIA DI BRINDISI

AMMINISTRAZIONE COMUNALE



COMPLETAMENTO LAVORI DI  
MESSA IN SICUREZZA  
DEL COMPLESSO SCOLASTICO  
DESTINATO A SCUOLA ELEMENTARE  
"EDMONDO DE AMICIS"

PROGETTISTI  
Ing. Antonio Rizzo  
Arch. Marilena De Pace

IMPORTO COMPLESSIVO  
EURO 100.000,00

PROGETTO ESECUTIVO  
LAYOUT IMPIANTO ADDUZIONE GAS

tavola

P.ES. 5

Ing. Antonio Rizzo Arch. Marilena De Pace

V° IL RESPONSABILE  
DEL PROCEDIMENTO