



COMUNE DI ORIA

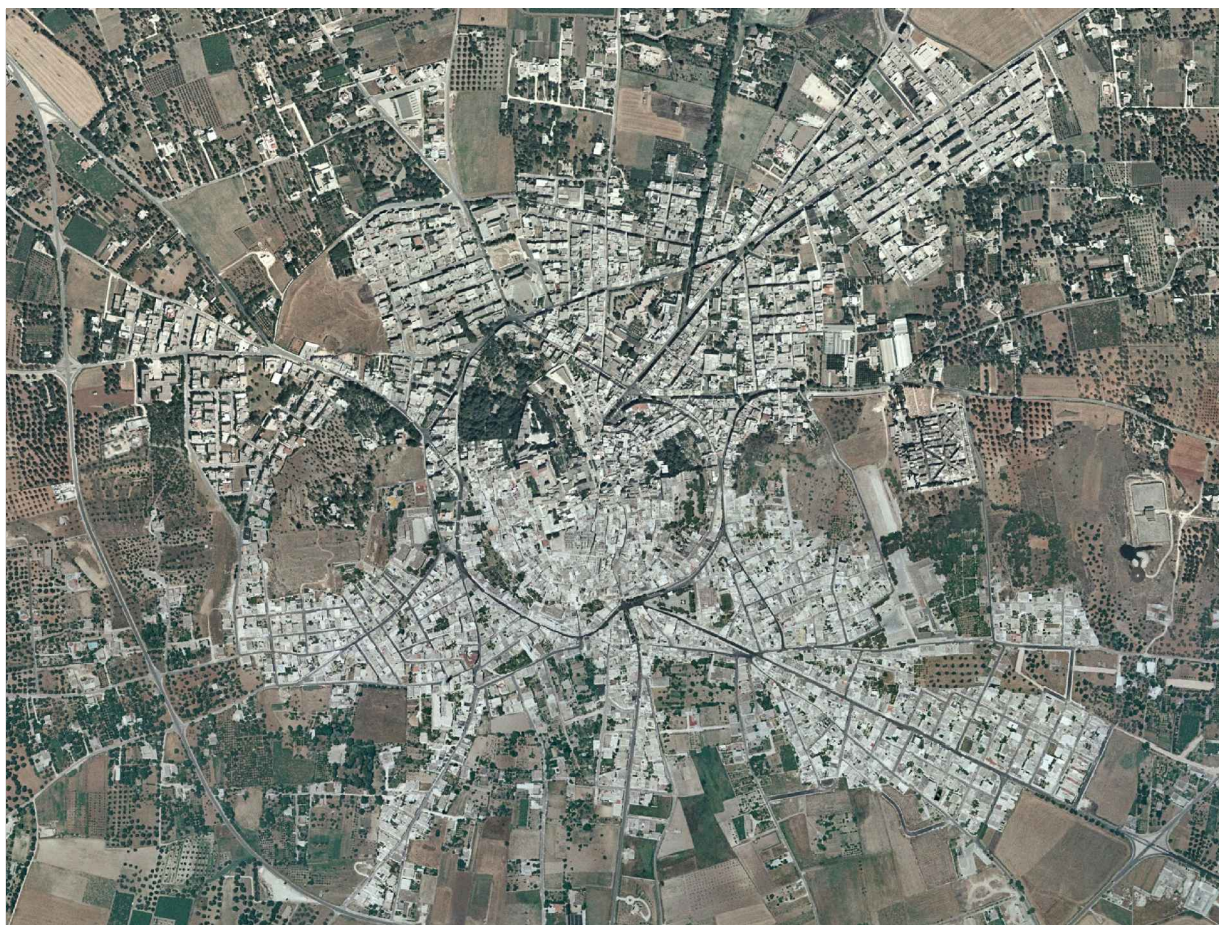
P.I.R.P.

programmi integrati di riqualificazione delle periferie "Centro Storico"

D. G. R. 19/06/2006 n. 870, 13/10/2006 n. 1542, 27/03/2007 n. 376

Riqualificazione centro storico: abbattimento barriere architettoniche
Posa in opera asfalto fonoassorbente
Interventi per la riduzione del traffico nel centro storico
Arredo urbano nel centro storico

PROGETTO ESECUTIVO



COD. PRATICA	SCALA	DESCRIZIONE TAVOLA	TAVOLA
2009-0199 - SP2		QUADRO ECONOMICO	QE

PROGETTAZIONE:

A.T.I.P.: Arch. Michele Sgobba (capogruppo-mandatario)
giusto mandato speciale rep.n. 20943, registrato a Bari il 13.02.2007 al n. 546



REV.	DATA	REDATTO	VERIFICATO	APPROVATO
00	07.01.2011			arch. Michele Sgobba

COMUNE DI ORIA
PROGRAMMI INTEGRATI DI RIQUALIFICAZIONE DELLE PERIFERIE
P.I.R.P. "CENTRO STORICO"

DELIBERA DI G.R. N.870 DEL 19/06/2006 – DELIBERA DI G.R. N.1542 DEL 13/10/2006

Riqualificazione centro storico: abbattimento barriere architettoniche

Posa in opera asfalto fonoassorbente

Interventi per la riduzione del traffico nel centro storico

Arredo urbano nel centro storico

QUADRO ECONOMICO - PROGETTO ESECUTIVO

				IMPORTI
TOTALE IMPORTO LAVORI DA COMPUTO METRICO ESTIMATIVO				€ 528.000,00
di cui oneri diretti per la sicurezza				€ -
TOTALE IMPORTO LAVORI AL NETTO DELLA SICUREZZA				€ 528.000,00
oneri specifici per la sicurezza				€ 15.819,14
TOTALE IMPORTO LAVORI COMPRESO ONERI SPECIFICI PER LA SICUREZZA				€ 543.819,14
IMPORTO A BASE D'ASTA				€ 528.000,00
somme del ribasso d' asta				€ -
A)	IMPORTO AL NETTO DEL RIBASSO D'ASTA COMPRESO SICUREZZA			€ 543.819,14
SOMME A DISPOSIZIONE DELL'AMMINISTRAZIONE:				
1)	Lavori in economia, previsti in progetto ed esclusi dall'appalto	iva	10%	€ -
2)	Rilievi, indagini, ricerche	iva	20%	€ 18.156,00
3)	Indagini geologiche e geotecniche	iva	20%	€ -
4)	Spese tecniche generali relative alla progettazione, direzione lavori, indagini geotecniche, sicurezza, assistenza giornaliera e contabilità, ecc	iva	20%	€ 64.800,00
5)	Accantonamento di cui all'art.92 del D.Lgs. n.163/2006	iva	0%	€ 10.876,38
6)	Deliberazione Autorità per la Vigilanza sui Contratti Pubblici dei Lavori - 26/01/2006	iva	0%	€ 250,00
7)	Spese per attività di consulenza archeologica	iva	20%	€ 1.000,00
8)	Spese per attività preliminari	iva	0%	€ 200,00
9)	Spese per verifiche tecniche previste dal capitolato speciale d'appalto	iva	0%	€ -
10)	Spese di gara	iva	20%	€ 3.000,00
11)	Spese per accertamenti di laboratorio...collaudo...	iva	20%	€ 2.000,00
12)	CNPAIA	iva	20%	€ 2.712,00
13)	Allacciamenti ai pubblici servizi	iva	0%	€ 6.500,00
14)	Imprevisti	iva	10%	€ 1.032,69
15)	IVA sui lavori e sugli imprevisti	iva	10%	€ 54.485,19
16)	IVA su spese generali	iva	20%	€ 18.333,60
17)	Acquisizioni aree o immobili			€ -
B)	TOTALE SOMME A DISPOSIZIONE DELL'AMMINISTRAZIONE			€ 183.345,86
TOTALE IMPORTO PROGETTO A+B AL NETTO DELLE ECONOMIE				€ 727.165,00
18)	Economie di gara			€ -
TOTALE COMPLESSIVO				€ 727.165,00