



COMUNE DI ORIA

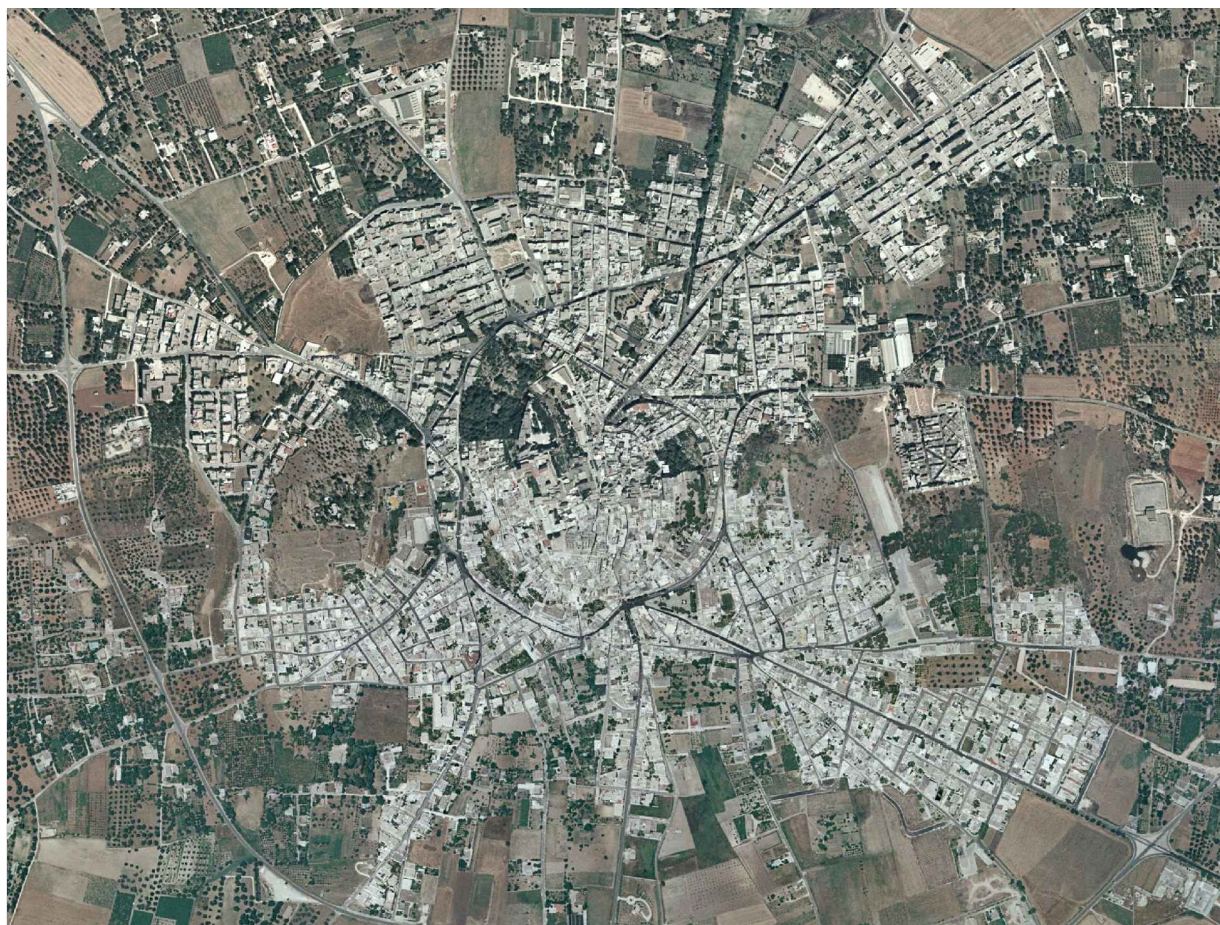
P.I.R.P.

programmi integrati di riqualificazione delle periferie "Centro Storico"

D. G. R. 19/06/2006 n. 870, 13/10/2006 n. 1542, 27/03/2007 n. 376

Riqualificazione centro storico: abbattimento barriere architettoniche
Posa in opera asfalto fonoassorbente
Interventi per la riduzione del traffico nel centro storico
Arredo urbano nel centro storico

PROGETTO ESECUTIVO



COD. PRATICA	SCALA	DESCRIZIONE TAVOLA	TAVOLA
2009-0199 - SP2		COMPUTO METRICO	CM

PROGETTAZIONE:

A.T.I.P.: Arch. Michele Sgobba (capogruppo-mandatario)
giusto mandato speciale rep.n. 20943, registrato a Bari il 13.02.2007 al n. 546



REV.	DATA	REDATTO	VERIFICATO	APPROVATO
00	07.01.2011			arch. Michele Sgobba

COMPUTO METRICO

OGGETTO: PROGRAMMI INTEGRATI DI RIQUALIFICAZIONE DELLE PERIFERIE
P.I.R.P. "CENTRO STORICO"

Riqualificazione centro storico: abbattimento barriere architettoniche.
Posa in opera asfalto fonoassorbente. Interventi per la riduzione del
traffico nel centro storico. Arredo urbano nel centro storico

COMMITTENTE: Comune di Oria

Data, 10/01/2011

IL TECNICO

Num.Ord. TARIFFA	DESIGNAZIONE DEI LAVORI	DIMENSIONI				Quantità	IMPORTI	
		par.ug.	lung.	larg.	H/peso		unitario	TOTALE
	R I P O R T O							
	LAVORI A CORPO							
	Piazza Cattedrale (SpCat 1)							
	SCAVI, RINTERRI, DEMOLIZIONE,RIMOZIONI, TRASPORTI E SMALTIMENTO (Cat 1)							
1 / 1 Art.001 05/01/2011	Scavo di sbancamento effettuato con mezzi meccanici compresa la rimozione di arbusti e ceppaie, la profilatura delle pareti, la regolarizzazione del fondo, il carico sugli automezzi ed il trasporto nell'ambito del cantiere. - in rocce sciolte (argilla, sabbia, ghiaia, terreno vegetale e simili o con trovanti fino ad 1 mc) realizzazione raccordo pendenza tra piazza e strada vico Q.M.Corrado (hmedia)		436,90		0,150	65,54		
	SOMMANO mc					65,54	7,70	504,66
2 / 2 Art.002 19/10/2010	Scavo a sezione obbligata, eseguita con mezzi meccanici, fino alla profondità di 2 m, compresa l'estrazione e l'agotto di eventuali acque, fino ad un battente massimo di 20 cm, il carico su mezzi di trasporto e l'allontanamento del materiale scavato nell'ambito del cantiere: - in rocce sciolte (argilla, sabbia, ghiaia, terreno vegetale e simili o con trovanti fino ad 1 mc.) perimetro locale interrato per risolto guaina		45,00	0,500	0,500	11,25		
	SOMMANO mc					11,25	8,70	97,88
3 / 3 Art.003 19/10/2010	Rinterro di scavi in presenza di sottoservizi o similari realizzati con materiale idoneo proveniente dagli scavi, compreso il costipamento meccanico realizzato a strati non superiori a cm 30. Rinterro di scavi in presenza di sottoservizi Vedi voce n° 2 [mc 11.25]					11,25		
	SOMMANO mc					11,25	12,50	140,63
4 / 4 Art.004 25/10/2010	Rimozione di basolati, posta al piano compreso il sottofondo di sabbia, ghiaia o malta cementizia. Compresi gli oneri per l'accatastamento il tiro in basso, il trasporto sino al sito di carico per una distanza fino a m 50 e quant'altro occorre per dare il lavoro finito in opera a perfetta regola d'arte. rimozioni di basolati con recupero, escluso catalogazione. piazza a detrarre aiuole *(par.ug.=25+53,3+5,6) belvedere	83,90				875,00 -83,90 137,50		
	Sommano positivi mq					1'012,50		
	Sommano negativi mq					-83,90		
	SOMMANO mq					928,60	36,00	33'429,60
5 / 5 Art.005 19/10/2010	Rimozione di rivestimenti di marmo di qualsiasi dimensione e natura compresa la demolizione del sottostante malta di allettamento e la rimozione dello zoccolino battiscopa perimetrale. Eseguita a qualsiasi piano, a mano e/o con l'ausilio di martello demolitore elettro-pneumatico, ponendo attenzione e cura a non arrecare danno alle strutture sottostanti. Inclusa inoltre la cernita ed accatastamento dei materiali rimossi, il tiro in basso, il trasporto sino al sito di carico per una distanza fino a m 50 e quant'altro occorre per dare il lavoro finito in opera a perfetta regola d'arte: rimozione senza recupero belvedere		2,15 3,30 4,40 7,70 62,00		1,800 1,200 0,800 0,450 0,250	3,87 3,96 3,52 3,47 15,50		
	SOMMANO mq					30,32	12,00	363,84
	A R I P O R T A R E							34'536,61

Num.Ord. TARIFFA	DESIGNAZIONE DEI LAVORI	DIMENSIONI				Quantità	IMPORTI	
		par.ug.	lung.	larg.	H/peso		unitario	TOTALE
	R I P O R T O							34'536,61
6 / 6 Art.006 21/10/2010	Rimozione di soglie, alzate e pedate di gradini in pietra, da eseguirsi con particolare cura per elementi da recuperare. Sono compresi il calcestruzzo a terra, la cernita, la pulizia e l'accatastamento in cantiere del materiale recuperabile il carico, ed il trasporto all'interno del cantiere fino al sito di carico e quant'altro occorre per dare il lavoro finito a regola d'arte. La misurazione verrà eseguita tenendo conto dell'effettivo sviluppo degli elementi rimossi: rimozione con recupero spessore massimo cm. 5 soglia su ringhiera scalinata di accesso							
			62,00	0,550		34,10		
			12,90	0,300		3,87		
			12,90	0,150		1,94		
			12,15	0,300		3,65		
			12,15	0,150		1,82		
			11,55	0,300		3,47		
			11,55	0,150		1,73		
			10,90	0,300		3,27		
			10,90	0,150		1,64		
			10,30	0,300		3,09		
			10,30	0,150		1,55		
			9,60	0,300		2,88		
			9,60	0,150		1,44		
			9,00	0,300		2,70		
			9,00	0,150		1,35		
	SOMMANO mq					68,50	60,00	4'110,00
7 / 7 Art.007 18/10/2010	Demolizione di massi, massetto continuo in calcestruzzo o malta cementizia oppure di conglomerato cementizio, anche armato, di sottofondo platee o per formazione di pendenze etc., eseguito a mano e/o con l'ausilio di martello demolitore elettro-pneumatico, a qualsiasi altezza e condizione. Compreso il taglio dei ferri anche con fiamma ossidrica, la cernita, il tiro in basso, l'accatastamento dei materiali di risulta fino ad una distanza di m 50 e quant'altro occorre per dare il lavoro finito in opera a perfetta regola d'arte. - demolizione di massetti in calcestruzzo armato, di altezza sino a 6,00 cm piazza a detrarre aiuole *(par.ug.=24,65+53,3+5,55) massetto belvedere							
						875,50		
		83,50				-83,50		
						137,50		
	Sommano positivi mq					1'013,00		
	Sommano negativi mq					-83,50		
	SOMMANO mq					929,50	15,50	14'407,25
8 / 8 Art.008 05/01/2011	Demolizione di massi, massetto continuo in calcestruzzo o malta cementizia oppure di conglomerato cementizio, anche armato, di sottofondo platee o per formazione di pendenze etc., eseguito a mano e/o con l'ausilio di martello demolitore elettro-pneumatico, a qualsiasi altezza e condizione. Compreso il taglio dei ferri anche con fiamma ossidrica, la cernita, il tiro in basso, l'accatastamento dei materiali di risulta fino ad una distanza di m 50 e quant'altro occorre per dare il lavoro finito in opera a perfetta regola d'arte. - maggiorazione alle voci precedenti per ogni cm oltre l'altezza di 6,00 cm Vedi voce n° 7 [mq 929.50]							
					4,000	3'718,00		
	SOMMANO mq					3'718,00	1,70	6'320,60
9 / 9 Art.009 18/10/2010	Rimozione di cordoni in pietra di Soletto, Trani, ecc. di qualunque larghezza, compreso il taglio della vecchia malta, la pulizia e l'accatastamento dei cordoni utilizzabili ed il trasporto di materiale di risulta sino al sito di carico sui mezzi di trasporto. cordoni scale accesso area piazza (da recuperare) *(par.ug.=38+17)							
		55,00				55,00		
	SOMMANO m					55,00	12,50	687,50
10 / 10	Rimozione di cordoni stradali, eseguita con mezzi meccanici,							
	A R I P O R T A R E							60'061,96

Num.Ord. TARIFFA	DESIGNAZIONE DEI LAVORI	DIMENSIONI				Quantità	IMPORTI	
		par.ug.	lung.	larg.	H/peso		unitario	TOTALE
	R I P O R T O							60'061,96
Art.010 18/10/2010	compreso accatastamento del materiale utile nell'ambito del cantiere ed ogni altro onere e magistero cordoli aiuole *(par.ug.=21,4+38,15+9,85)	69,40				69,40		
	SOMMANO ml					69,40	1,90	131,86
11 / 11 Art.011 04/02/2010	Rimozione di opere in pietra calcarea (carparo, pietra leccese, ecc.) costituenti elementi semplicemente squadrati o comunque scorniciati Sono compresi il calo a terra, la cernita, la pulizia e l'accatastamento in cantiere del materiale recuperabile il carico, ed il trasporto all'interno del cantiere fino al sito di carico e quant'altro occorre per dare il lavoro finito a regola d'arte. La misurazione verrà eseguita tenendo conto del minimo parallelepipedo circoscrivibile all'intero elemento: rimozione senza recupero muro sopra belvedere muro laterale scala gradini sagrato (50%) *(lung.=34,2+32,22)	0,50	39,30 3,45 66,42	0,300 0,300 0,400	0,150 0,150 0,150	1,77 0,16 1,99		
	SOMMANO mc					3,92	400,00	1'568,00
12 / 12 Art.012 20/01/2011	Demolizione totale o parziale di conglomerati cementizi di qualunque tipo, effettuata con mezzi meccanici, martelli demolitori, ecc., in qualsiasi condizione, altezza o profondità, compreso l'onere per il calo o l'innalzamento dei materiali di risulta con successivo carico su automezzo, tagli anche a fiamma ossidrica dei ferri, cernita dei materiali, accatastamenti, stuoie e lamiera per ripari, segnalazione diurna e notturna, recinzioni etc. e quant'altro occorre per dare il lavoro finito in opera a perfetta regola d'arte: valutato per la cubatura effettiva delle parti demolite eseguito l'uso di mezzi meccanici gradini per realizzazione gradonata *(lung.=7+6+4)		17,00	0,350	0,150	0,89		
	SOMMANO mc					0,89	150,00	133,50
13 / 13 Art.013 18/10/2010	Demolizione totale o parziale di murature di tufo, pietrame in genere mattoni pieni o in calcestruzzo, effettuata a mano e con mezzi meccanici, in qualsiasi condizione, altezza o profondità, compreso l'onere per il calo o l'innalzamento dei materiali di risulta con successivo carico su automezzo, tagli anche a fiamma ossidrica dei ferri, cernita dei materiali, accatastamenti, impiego di mezzi d'opera adeguati alla mole delle strutture da demolire, l'adozione di tutti gli accorgimenti atti a tutelare l'incolumità degli operai e del pubblico, le segnalazioni diurne e notturne, e gli oneri per la chiusura della viabilità circostante l'opera le opere di stuoie e lamiera per ripari, recinzioni etc. e quant'altro occorre per dare il lavoro finito in opera a perfetta regola d'arte, . Valutato per la cubatura effettiva delle parti demolite: eseguito con l'uso di piccoli mezzi meccanici muro scala		1,75 1,60	0,200 0,500	1,000 0,500	0,35 0,40		
	SOMMANO mc					0,75	65,00	48,75
14 / 14 Art.014 18/10/2010	Rimozione di opere in ferro, quali ringhiere, inferriate e simili, completi di pezzi speciali e collari di ancoraggio alla muratura e alle strutture, di qualsiasi dimensione e spessore e con qualsiasi sviluppo, in opera a qualsiasi altezza anche in posizioni non facilmente accessibili. Compreso le occorrenti opere murarie per smurature ecc. il taglio anche con l'ausilio di fiamma ossidrica o con utensile meccanico, la cernita e l'accatastamento dei materiali rimossi, nell'ambito del cantiere, il tiro in basso e quant'altro occorre per dare il lavoro finito in opera a perfetta regola d'arte. ringhiera belvedere ringhiera scala cancello rimozione griglia sistema di areazione	5,00	39,30 11,00 2,40 1,00	1,000 1,000 2,000 1,000	20,000 20,000 20,000 20,000	786,00 220,00 96,00 100,00		
	SOMMANO kg					1'202,00	1,50	1'803,00
	A R I P O R T A R E							63'747,07

Num.Ord. TARIFFA	DESIGNAZIONE DEI LAVORI	DIMENSIONI				Quantità	IMPORTI	
		par.ug.	lung.	larg.	H/peso		unitario	TOTALE
	R I P O R T O							63'747,07
15 / 15 Art.015 04/02/2010	Rimozione di sostegni di cartelli stradali, sia ritti che ad arco, di qualsiasi dimensione e altezza, con ogni onere connesso per lo smontaggio del segnale, svellimento della base, rinterro pistonato della buca rinveniente dalla rimozione; accatastamento nell'ambito del cantiere del materiale da ricollocare, carico ed allontanamento a discarica delle materie non riutilizzabili; loro sistemazione a rifiuto. Compreso, inoltre, l'onere della cernita, dell'accatastamento e del trasporto in sito disposto dalla D.L. del materiale reimpiegabile bacheca in ferro segnale					1,00 1,00		
	SOMMANO cad					2,00	8,64	17,28
16 / 16 Art.016 12/01/2011	Onere per lo smontaggio e il ricollocamento di cestino portarifiuti in ghisa, compreso rimozione degli ancoraggi e nuovo fissaggio e quant'altro occorre per dare il lavoro finito in opera a perfetta regola d'arte.					2,00		
	SOMMANO cadauno					2,00	30,00	60,00
17 / 17 Art.017 04/02/2010	Rimozione di corpi illuminanti eseguita a mano e con l'ausilio di attrezzatura idonea, la lavorazione comprende la rimozione dell'organo illuminante, del palo, del pozzetto, la rimozione di grappi anche e tasselli ad espansione, il taglio di parti metalliche e l'isolamento delle derivazioni elettriche, se occorre. Inclusa inoltre la cernita e l'accatastamento dei materiali rimossi, il tiro in basso, il carico su automezzo e trasporto dei materiali di risulta nell'ambito di cantiere, il ripristino delle eventuali parti demolite e quant'altro occorre per dare il lavoro finito in opera a perfetta regola d'arte. Pali esistenti					4,00		
	SOMMANO cad					4,00	200,00	800,00
18 / 18 Art.018 28/03/2008	Rimozione di elementi costituenti l'impianto elettrico preesistente nell'area di intervento, compreso ogni elemento di sostegno accessorio ed ogni collegamento elettrico di servizio, compreso accatastamento entro l'area del cantiere del materiale di spoglio e il trasporto delle macerie alle pubbliche discariche, inclusi gli oneri di conferimento.					1,00		
	SOMMANO a corpo					1,00	1'000,00	1'000,00
19 / 19 Art.019 18/10/2010	Compattazione del piano di posa della fondazione stradale (sottofondo) nei tratti in trincea fino a raggiungere in ogni punto una densità non minore del 95% dell'AASHO modificato, compresi gli eventuali inumidimenti od essiccamenti necessari: piazza a detrarre aiuole *(par.ug.=24,65+53,3+5,55)	875,50 83,50			0,200 0,200	175,10 -16,70		
	Sommano positivi mc Sommano negativi mc					175,10 -16,70		
	SOMMANO mc					158,40	2,50	396,00
20 / 20 Art.020 19/10/2010	Smontaggio di panchine in cls, compreso rimozione degli ancoraggi compreso inoltre l'accatastamento entro l'area di cantiere del materiale di risulta e il trasporto delle macerie alle pubbliche discariche, compreso gli oneri di conferimento a discarica e quant'altro occorre per dare il lavoro finito in opera a perfetta regola d'arte. panchine					5,00		
	SOMMANO cadauno					5,00	50,00	250,00
	A R I P O R T A R E							66'270,35

Num.Ord. TARIFFA	DESIGNAZIONE DEI LAVORI	DIMENSIONI				Quantità	IMPORTI	
		par.ug.	lung.	larg.	H/peso		unitario	TOTALE
	R I P O R T O							66'270,35
21 / 21 Art.021 18/10/2010	Smontaggio e/o rimozione di statue metalliche e materiali pesanti. Nel prezzo si intendono compresi e compensati gli oneri per l'adeguata imbragatura, il fissaggio e la messa in sicurezza, le strutture e le tirantature necessarie, il trasporto sino al sito di carico ed il carroponte per lo spostamento e quant'altro occorre per dare il lavoro finito a regola d'arte.					1,00		
	SOMMANO a corpo					1,00	1'500,00	1'500,00
22 / 22 Art.022 09/11/2010	Taglio e demolizione a sezione obbligata secondo le linee prestabilite dalla D.L. di conglomerati di qualsiasi forma e spessore, eseguito a mano o con l'ausilio di mezzi meccanici. Compreso il taglio dei ferri di armatura anche con l'uso di fiamma ossidrica, la cernita del calcestruzzo e del ferro, le eventuali opere provvisorie, il carico ed eventuale accatastamento del materiale nell'abito del cantiere e quant'altro occorre per dare il lavoro finito a regola d'arte: eseguito a mano o con l'ausilio di piccoli utensili di conglomerati armati taglio solaio locale interrato per pavimento vetrato carrabile		4,00	4,000	0,400	6,40		
	SOMMANO mc					6,40	450,00	2'880,00
23 / 23 Art.023 17/07/2009	Trasporto con qualunque mezzo a discarica di materiale di risulta di qualunque natura e specie purché esente da amianto, anche se bagnato, fino ad una distanza di km 10, compreso gli oneri di discarica, il carico o lo scarico, lo spianamento e l'eventuale configurazione del materiale scaricato Trasporto con qualunque mezzo a discarica autorizzata.							
	Vedi voce n° 4 [mq 928.60]	0,50			0,100	46,43		
	Vedi voce n° 5 [mq 30.32]				0,030	0,91		
	Vedi voce n° 6 [mq 68.50]				0,030	2,06		
	Vedi voce n° 7 [mq 929.50]				0,100	92,95		
	Vedi voce n° 9 [m 55.00]				0,200	3,30		
	a detrarre cordoni recuperati		38,00		0,300	0,200	-2,28	
	Vedi voce n° 10 [ml 69.40]				0,300	0,200	4,16	
	Vedi voce n° 11 [mc 3.92]					3,92		
	Vedi voce n° 12 [mc 0.89]					0,89		
	Sommano positivi mc					154,62		
	Sommano negativi mc					-2,28		
	SOMMANO mc.					152,34	11,00	1'675,74
24 / 24 Art.024 18/10/2010	Trasporto a discarica autorizzata controllata di materiali di risulta, provenienti da movimenti terra eseguiti anche a mano o in zone disagiate, compresi carico, anche a mano, viaggio, scarico, spandimento del materiale ed esclusi gli oneri di discarica autorizzata					65,54		
	Vedi voce n° 1 [mc 65.54]					6,40		
	Vedi voce n° 22 [mc 6.40]							
	SOMMANO mc					71,94	24,00	1'726,56
25 / 25 Art.025 18/10/2010	Trasporto con carriola di materiale proveniente da scavi, tagli o demolizioni, quando la distanza al luogo degli scavi, demolizioni o tagli è maggiore di 50 metri. Calcolato su una distanza maggiore di 50 m e fino a m 100.					71,94		
	Vedi voce n° 24 [mc 71.94]							
	SOMMANO mc					71,94	28,00	2'014,32
26 / 26 Art.026 18/10/2010	Smaltimento di materiale da demolizioni e rimozioni privo di ulteriori scorie e frammenti diversi. il prezzo comprende tutti gli oneri, tasse e contributi da conferire alla discarica autorizzata. L'attestazione dello smaltimento dovrà necessariamente essere attestata a mezzo dell'apposito formulario di identificazione rifiuti (ex D.Lgs. 22/97 e s.m.) debitamente compilato e firmato in ogni sua parte. La consegna							
	A R I P O R T A R E							76'066,97

Num.Ord. TARIFFA	DESIGNAZIONE DEI LAVORI	DIMENSIONI				Quantità	IMPORTI	
		par.ug.	lung.	larg.	H/peso		unitario	TOTALE
	R I P O R T O							76'066,97
27 / 27 Art.027 18/10/2010	del modulo da formulario alla D.LL. risulterà evidenza oggettiva dello smaltimento avvenuto autorizzando la corresponsione degli oneri a seguire. Il trasportatore è pienamente responsabile della classificazione dichiarata. - macerie edili con impurità fino al 30% Vedi voce n° 7 [mq 929.50] Vedi voce n° 22 [mc 6.40] SOMMANO q.li			0,100	20,000 20,000	1'859,00 128,00	4,90	9'736,30
27 / 27 Art.027 18/10/2010	Smaltimento di materiale da demolizioni e rimozioni privo di ulteriori scorie e frammenti diversi. il prezzo comprende tutti gli oneri, tasse e contributi da conferire alla discarica autorizzata. L'attestazione dello smaltimento dovrà necessariamente essere attestata a mezzo dell'apposito formulario di identificazione rifiuti (ex D.Lgs. 22/97 e s.m.) debitamente compilato e firmato in ogni sua parte. La consegna del modulo da formulario alla D.LL. risulterà evidenza oggettiva dello smaltimento avvenuto autorizzando la corresponsione degli oneri a seguire. Il trasportatore è pienamente responsabile della classificazione dichiarata. - materiale proveniente dagli scavi, privo di impurità Vedi voce n° 4 [mq 928.60] Vedi voce n° 5 [mq 30.32] Vedi voce n° 6 [mq 68.50] Vedi voce n° 9 [m 55.00] a detrarre cordoni recuperati Vedi voce n° 10 [ml 69.40] Vedi voce n° 11 [mc 3.92] Vedi voce n° 2 [mc 11.25] Sommano positivi mc Sommano negativi mc SOMMANO mc	0,50			0,100 0,030 0,030 0,200 0,300 0,300	46,43 0,91 2,06 3,30 -2,28 4,16 3,92 11,25	10,00	697,50
	CONGLOMERATI CEMENTIZI, FERRI DI ARMATURA E OPERE STRUTTURALI (Cat 2)							
28 / 28 Art.028 08/11/2010	Puntellatura di strutture in genere, costituita da ritti, tavole, fasce, gattelli, croci e simili, in opera al coperto, computata per lo sviluppo di superficie interessata, compreso ogni altro onere necessario: - Puntellatura di strutture per 6 mesi o frazione per taglio nel solaio (parte con taglio) SOMMANO mq		8,00	9,000		72,00	28,30	2'037,60
29 / 29 Art.029 08/11/2010	Perforazione a rotazione, di qualsiasi lunghezza, eseguita a qualsiasi altezza, compreso l'onere del lavaggio dei fori con acqua e aria compressa, con esclusione dei ponteggi e degli impalcati di lavoro ma compreso altresì ogni altro onere e magistero. In strutture in cls armato: - del diametro di mm 30 ancoraggio travi esistenti SOMMANO ml					13,00	60,00	780,00
30 / 30 Art.030 25/08/2009	Iniezioni di malta espansiva a rapida presa tipo Emaco o malta epossidica o legante idraulico speciale tipo RUREWALL B1 di legante idraulico speciale, a basso contenuto di sali solubili, o similare con le seguenti caratteristiche: • resistenza a compressione: 14,7 MPa a 1 giorno e 39,3 MPa a 28 giorni di stagionatura; • resistenza a flessione-trazione: 5,0 MPa a 1 giorno e 8,4 MPa a 28 giorni di stagionatura; • basso contenuto di sali solubili (solfati, cloruri, nitriti/nitrati, Mg++ Ca++, Na+, K+ inferiori a 10 ppm) con iniezione eseguita a bassa pressione per mezzo di gruppo miscelatore, pompa, tubazione di mandata, apparecchi di controllo e							
	A R I P O R T A R E							89'318,37

Num.Ord. TARIFFA	DESIGNAZIONE DEI LAVORI	DIMENSIONI				Quantità	IMPORTI	
		par.ug.	lung.	larg.	H/peso		unitario	TOTALE
	R I P O R T O							89'318,37
	accessori a qualunque altezza e profondità, in grado di garantire il riempimento omogeneo del foro di iniezione, compreso il lavaggio a pressione. E' compresa la eventuale fornitura di spezzoni di tubo filettati ad una estremità e fissati con cemento a rapida presa per consentire l'innesto della tubazione per l'iniezione e successivo smontaggio, ed ogni altro onere e magistero, compreso il materiale occorrente a dare la lavorazione finita, con boiaccia a base di legante idraulico iniettata fino a rifiuto (anche a più riprese), stilatura dei giunti e della muratura, rabbocatura e chiusura dei fori e pulitura di fuoriuscita della malta a fine ciclo. 1.5 KG/ML		13,00		1,500	19,50		
	SOMMANO kg					19,50	14,33	279,44
31 / 31 Art.031 05/01/2011	Fornitura e posa in opera di calcestruzzo strutturale preconfezionato, conforme alla UNI EN 206-1, alleggerito con argilla espansa, in classe di consistenza S3. - classe di resistenza caratteristica a compressione Rck 35 N/mm ² , massa volumica 1900 kg/mc travi elev.					10,60		
	SOMMANO mc					10,60	243,50	2'581,10
32 / 32 Art.032 08/01/2011	Fornitura e posa in opera di calcestruzzo per strutture non armate prodotto con un processo industrializzato. Classe di consistenza al getto S3, Dmax aggregati 32 mm, CI 0.4; escluso ogni altro onere. - classe di resistenza a compressione minima C8/10. sottofondazioni cordoli		38,00	0,400	0,200	3,04		
	SOMMANO mc					3,04	105,75	321,48
33 / 33 Art.033 18/10/2010	Fornitura e posa in opera di cassature per getti in conglomerato cementizio quali travi, pilastri, mensole piane, curve o comunque sagomate realizzate con tavolame di abete, compreso l'armatura di sostegno e di controventatura, i ponteggi fino a 2 mt di altezza dal piano di appoggio, compreso altresì il montaggio, lo smontaggio, lo sfrido, e l'impiego di idonei disarmanti; di altezza dal piano di appoggio fino a mt 4: - casseri per calcestruzzo in elevazione di altezza fino a mt. 4 travi in elevazione					42,10		
	SOMMANO mq					42,10	26,50	1'115,65
34 / 34 Art.034 08/11/2010	Sovraprezzo ai calcestruzzi per passaggio in classe di consistenza superiore (superfluida) - Classe di consistenza S5 travi elev.					10,60		
	SOMMANO mc					10,60	6,00	63,60
35 / 35 Art.035 18/10/2010	Fornitura e posa in opera di acciaio per calcestruzzo armato ordinario, classe tecnica B450C, saldabile, conforme al D.M. 14/01/2008, disposto in opera secondo gli schemi di esecuzione del progettista delle strutture. Compreso gli oneri per la sagomatura, la legatura e le eventuali saldature per giunzioni e lo sfrido, in barre ad aderenza migliorata nei diametri da 5 mm a 40 mm travi in elevazione					2'720,00		
	SOMMANO Kg.					2'720,00	1,90	5'168,00
36 / 36 Art.036 08/11/2010	Fornitura e posa in opera di vetro strutturale a pavimento di dimensione 3500 x 3500 mm, costituito da n.6 elementi di dimensioni 1250 x 1750 mm, comprensivo di struttura metallica zincata, completo di profilati di collegamento trasversale, irrigidimenti, piastre di attacco, pioli, bulloni di collegamento, sabbie e verniciate in officina di colorazione a discrezione della							
	A R I P O R T A R E							98'847,64

Num.Ord. TARIFFA	DESIGNAZIONE DEI LAVORI	DIMENSIONI				Quantità	IMPORTI	
		par.ug.	lung.	larg.	H/peso		unitario	TOTALE
	R I P O R T O							98'847,64
	D.L., assemblate in officina mediante lavorazione saldata o bullonata. Dati in opera a qualsiasi altezza, tagliati a misura compreso il relativo sfrido, e le opere murarie per il fissaggio alle murature od ai conglomerati in C.A. predisposti per l'alloggio, inclusi altresì le lastre di vetro multistrato temperato con HST dimensionate per reggere i carichi richiesti, sistema antisducciolo realizzato con pellicole adesive della 3M. Compreso impallo, trasporto e scarico, e ogni altro onere e magistero per dare l'opera completa e conclusa in perfetta regola d'arte.					1,00		
	SOMMANO a corpo					1,00	14'800,00	14'800,00
	INTERVENTI DI RECUPERO E RESTAURO (Cat 4)							
37 / 37 Art.037 08/11/2010	Lavori di restauro della statua in bronza ubicata nella piazza centrale consistente nelle seguenti opere: - Rimozione dei depositi incoerenti (terriccio, incrostazioni morbide) con mezzi meccanici quali bisturi, spazzolini morbidi; - Rimozione incrostazioni calcaree e del terriccio inglobati con ablatore ad ultrasuoni 25Khz; - Lavaggio con solventi organici, previo velatura con resina acrilica opportunamente diluita; - Rimozione incrostazioni localizzate mediante applicazione di complessante in soluzione satura; - Lavaggio con acqua distillata per l'estrazione dei sali solubili e trattamento per la stabilizzazione degli ioni; - Applicazione di uno strato di protettivo. Compreso inoltre ogni onere e magistero per dare l'opera completa e restaurata in perfetta regola d'arte					1,00		
	SOMMANO a corpo					1,00	5'000,00	5'000,00
38 / 38 Art.038 06/08/2009	Manto impermeabile in opera a qualsiasi altezza, composto da due guaine bitume- polimero elastomeriche armate con prodotti sintetici (poliestere) del tipo tessuto o feltro non tessuto incrociate applicate a caldo con giunti sfalsati e sovrapposti di cm 10 sigillati a caldo. Dati in opera su superfici orizzontali verticali o inclinate lisce o rustiche, previa accurata pulizia e asportazione di corpi estranei applicate in indipendenza o in semi-aderenza o in aderenza totale a seconda della pendenza della copertura. Compreso l'onere per l'esecuzione dei risvolti, l'eventuale uso dei ponteggi di servizio ed il loro disarmo, lo sfrido dei materiali, l'assistenza, il trasporto, lo scarico dall'automezzo, l'accatastamento, il tiro in alto, l'avvicinamento al luogo di posa di tutti i materiali necessari e quant'altro occorre per dare il lavoro finito in opera a perfetta regola d'arte Impermeabilizzazione con doppia guaina armata con tnt mm 3 + 4					146,00		
	piazza					82,50		
	risvolto su intercapedine gradonate e scalinata		55,00	1,500				
	scala	6,00	5,70	0,300		10,26		
		7,00	5,70	0,150		5,99		
	gradonate *(par.ug.=2,9+3,75+4,8)	11,45				11,45		
			3,63	0,400		1,45		
			4,95	0,400		1,98		
			6,15	0,400		2,46		
			7,55	0,400		3,02		
	belvedere					116,95		
	pareti verticali belvedere		2,15		1,800	3,87		
			3,30		1,200	3,96		
			4,40		0,800	3,52		
			7,70		0,450	3,47		
	SOMMANO mq					396,88	20,50	8'136,04
	A R I P O R T A R E							126'783,68

Num.Ord. TARIFFA	DESIGNAZIONE DEI LAVORI	DIMENSIONI				Quantità	IMPORTI	
		par.ug.	lung.	larg.	H/peso		unitario	TOTALE
	R I P O R T O							126'783,68
39 / 39 Art.039 24/12/2010	Fornitura e posa in opera di pietra da taglio per la formazione di elementi architettonici a sagome semplici quali scalini, stipiti, architravi e simili non scorniciati, da collocare a qualsiasi altezza in opera con malta di polvere di pietra e cemento bianco, da misurarsi sul minimo parallelepipedo circoscritto a ciascun pezzo gradini sagrato (50%) *(lung.=34,2+32,22)	0,50	66,42	0,400	0,150	1,99		
	SOMMANO m3					1,99	1'298,68	2'584,37
40 / 40 Art.040 12/01/2011	Fornitura e posa in opera di tavolame in abete spessore 50mm da 1m da sagomare sulle strutture archeologiche esistenti per la realizzazione di strutture lignee a protezione degli stessi. Compreso altresì il montaggio, lo smontaggio, lo sfrido, e l'impiego di idonei disarmanti, il tutto per dare l'opera completa e conclusa a perfetta regola d'arte. protezione scavi archeologici incassamento scavi		16,00 12,20 22,85 9,00 10,55 3,45 1,25 5,36 2,50 12,00 5,00		2,850 1,500 2,650 2,000 0,600 2,000	45,60 18,30 22,85 23,85 10,55 6,90 1,25 3,22 2,50 24,00 5,00		
	SOMMANO mq					164,02	30,13	4'941,92
41 / 41 Art.041 16/04/2008	Geotessili non tessuti forniti e posti in opera con funzione di filtro separatore e rinforzo utilizzati per separare terreni con diverse caratteristiche geomeccaniche contribuendo così ad una migliore distribuzione degli sforzi ed evitare cedimenti differenziali (Es. posti alla base dei rilevati o nella fondazione stradale), nonché come filtro per la costruzione di dreni. Il non tessuto dovrà avere le seguenti caratteristiche: composizione in fibre di polipropilene o poliestere o altri polimeri a filo continuo o a fibra corta, agglomerate senza impiego di collanti; coefficiente di permeabilità per filtrazione trasversale compreso fra cm/sec 10 alla -3 e 10 alla -1; allungamento a trazione misurato su strisce di cm 20 di larghezza compreso tra il 25% e 85%. I valori di resistenza a trazione devono essere determinati in base alla norma EN 10319. E' compresa la fornitura, la posa in opera e l'eventuale fissaggio dei teli. E' inoltre compreso quanto altro occorre per dare il lavoro finito. Per teli con resistenza a trazione non inferiore a KN/m 24. protezione scavi archeologici stabilizzazione area scavi		16,00 12,20 22,85 9,00 10,55 3,45 1,25 5,36 2,50		2,850 1,500 2,650 2,000 0,600	45,60 18,30 22,85 23,85 10,55 6,90 2,50 3,22 2,50 10,00		
	SOMMANO mq					146,27	4,37	639,20
42 / 42 Art.042 16/04/2008	Pietrisco calcareo per massciata stradale ottenuta dalla dimezzatura meccanica di pietrame, avente coefficiente Duval > di 10, misurato in cumuli regolari o su camion tarati, al margine della strada di spargimento: di pezzatura fino a 30 mm. protezione scavi archeologici stabilizzazione area scavi	22,84 1,25 2,50			1,500 0,500 0,500	34,26 0,63 1,25		
	A R I P O R T A R E					36,14		134'949,17

Num.Ord. TARIFFA	DESIGNAZIONE DEI LAVORI	DIMENSIONI				Quantità	IMPORTI	
		par.ug.	lung.	larg.	H/peso		unitario	TOTALE
	R I P O R T O					36,14		134'949,17
43 / 43 Art.043 18/04/2008	altre q.tà SOMMANO mc	10,55			1,500	15,83 30,00	10,25	840,19
	Spargimento di pietrisco o graniglia di qualsiasi natura, compreso l'avvicinamento e la configurazione secondo sagoma di norma: eseguito a mano. Vedi voce n° 42 [mc 81.97]					81,97		
	SOMMANO mc					81,97	8,75	717,24
	ARREDO URBANO (Cat 5)							
44 / 44 Art.044 21/10/2010	Fornitura e posa in opera di pavimentazione in materiale lapideo pugliese sp.10 cm proveniente da cave di Minervino o Trani, da sottoporre a campionatura della D.L., di pianta quadrata o rettangolare o di altra forma in corrispondenza di giunti, spigoli, ecc che abbiano una isotropia regolare esente da linee di sfaldamento. Posati con orditura normale e obliqua rispetto all'asse stradale così come indicato nei disegni di progetto e con tutti gli accorgimenti atti salvaguardare i manufatti esistenti. Lavorate alla punta o con finitura a replica delle antiche chiancole, ottenuta utilizzando le antiche tecniche di lavorazione, sulla faccia-vista e con superficie di allettamento rettificata per facilitare il montaggio, dello spessore di cm.5, in opera, secondo le quote e le pendenze di progetto, su sottofondo di allettamento costituito da impasto semiumido di sabbione e cemento a q.li 2 di cemento tipo 325. sigillatura dei giunti con malta di cemento bianco, polvere di pietra della stessa cava di cui prima, sabbia di fiume ed eventuali colori terrosi per omogeneizzare cromaticamente il giunto alle basole. Il prezzo comprende il tracciamento preventivo dell'intera pavimentazione secondo i disegni di progetto ed in particolare il tracciamento planimetrico, nonché l'esecuzione e la posa in opera dei pezzi speciali quali le caditoie per le acque meteoriche come da disegni di progetto, compreso base di appoggio dei chiusini formata da strisce in gomma neoprenica di idonee dimensioni e consistenza, lungo tutto il perimetro dei chiusini e angolare in acciaio. Il tutto per dare l'opera finita a perfetta regola d'arte. Compreso l'onere per la realizzazione di campionatura della pavimentazione per una superficie non inferiore a mq.30 circa da sottoporre al funzionario incaricato dalla Soprintendenza ai Monumenti di Bari. Dimensioni richieste: - chianche 30/40/50/60 a correre, min 25, max 80 cm. belvedere riquadri *(par.ug.=43+19,05+25+15,65+2,15+13,7) fasce *(par.ug.=1,71+1,64+2,68+4,11)	118,55 10,14				118,55 10,14		
	SOMMANO mq					128,69	118,00	15'185,42
45 / 45 Art.045 21/10/2010	Fornitura e posa in opera di pavimentazione in materiale lapideo pugliese sp.12cm proveniente da cave di Minervino o Trani, da sottoporre a campionatura della D.L., di pianta quadrata o rettangolare o di altra forma in corrispondenza di giunti, spigoli, ecc che abbiano una isotropia regolare esente da linee di sfaldamento. Posati con orditura normale e obliqua rispetto all'asse stradale così come indicato nei disegni di progetto e con tutti gli accorgimenti atti salvaguardare i manufatti esistenti. Lavorate alla punta o con finitura a replica delle antiche chiancole, ottenuta utilizzando le antiche tecniche di lavorazione, sulla faccia-vista e con superficie di allettamento rettificata per facilitare il montaggio, dello spessore di cm.10, in opera, secondo le quote e le pendenze di progetto, su sottofondo di allettamento costituito da impasto semiumido di sabbione e cemento a q.li 2 di cemento tipo 325. sigillatura dei giunti con malta di cemento bianco, polvere di pietra della stessa cava di cui prima, sabbia di fiume ed eventuali colori terrosi per omogeneizzare cromaticamente il giunto alle basole. Il prezzo comprende il tracciamento preventivo dell'intera pavimentazione secondo i disegni							
	A R I P O R T A R E							151'692,02

Num.Ord. TARIFFA	DESIGNAZIONE DEI LAVORI	DIMENSIONI				Quantità	IMPORTI	
		par.ug.	lung.	larg.	H/peso		unitario	TOTALE
	R I P O R T O							151'692,02
	di progetto ed in particolare il tracciamento planimetrico, nonché l'esecuzione e la posa in opera dei pezzi speciali quali le caditoie per le acque meteoriche come da disegni di progetto, compreso base di appoggio dei chiusini formata da strisce in gomma neoprenica di idonee dimensioni e consistenza, lungo tutto il perimetro dei chiusini e angolare in acciaio. Il tutto per dare l'opera finita a perfetta regola d'arte. Compreso l'onere per la realizzazione di campionatura della pavimentazione per una superficie non inferiore a mq.30 da sottoporre al funzionario incaricato dalla Soprintendenza ai Monumenti di Bari. Dimensioni richieste: - chianche 30/40/50/60 a correre, min 25, max 80 cm. piazza (riquadri) *(par.ug.=4,5+25,3+5,9+35,05+35,05+35,05+19,38+6,3+47+47+47+38,7+6,5+35,4+35,4+19+11,65+12,65+13,75+38,3+42,65+15,95) a detrarre foro fasce bocciardate *(par.ug.=4,3+19,75+18,95+22,35+24,12+6,65+34,3+25,85+23,3+26,7+2,15)	612,88				612,88 -16,80		
	Sommano positivi mq Sommano negativi mq					821,30 -16,80		
	SOMMANO mq					804,50	133,90	107'722,55
46 / 46 Art.046 28/03/2008	Strato di fondazione in misto granulare stabilizzato con legante naturale, compresa l'eventuale fornitura dei materiali di apporto o la vagliatura per raggiungere la idonea granulometria, acqua, prove di laboratorio, lavorazione e costipamento dello strato con idonee macchine, compresa ogni fornitura, lavorazione ed onere per dare il lavoro compiuto secondo le modalita' prescritte nelle Norme Tecniche, misurata in opera dopo costipamento. aree con aiule da pavimentare *(par.ug.=8,1+21,3+7,25+1,55)	38,20			0,300	11,46		
	SOMMANO mc					11,46	14,50	166,17
47 / 47 Art.047 21/07/2009	Massetto in conglomerato cementizio a resistenza caratteristica classe di esposizione conforme alle prescrizioni delle norma UNI 9858 con dimensioni massima degli inerti pari a mm 30, in opera ben livellato e pistonato, armato con rete elettrosaldata di diametro mm 6 a maglia cm 20x20, compreso l'uso di tavolame di contenimento, sponde, e il loro disarmo, il trasporto, lo scarico dall'automezzo, l'accatastamento, l'avvicinamento al luogo di posa, compreso altresì l'uso, all'occorrenza, di qualsiasi apparecchiatura anche meccanica atta ed idonea a dare il lavoro finito a perfetta regola d'arte. Massetto in calcestruzzo RcK 200 spessore cm 10. piazza Vedi voce n° 45 [mq 804.50] belvedere Vedi voce n° 44 [mq 128.69]					804,50 128,69		
	SOMMANO mq.					933,19	26,10	24'356,26
48 / 48 Art.048 15/07/2009	Posa in opera di cordoni vecchi in pietra precedentemente rimossi dallo stesso cantiere di lunghezza non inferiore a 50 cm e altezza non inferiore a 25 cm, lavorati a bocciarda sulla faccia vista e a scalpello negli assetti, con spigoli arrotondati o sfettati, in opera con malta idraulica compreso ogni onere e magistero relativo: di larghezza pari a 30 cm Di recupero					38,00		
	SOMMANO ml					38,00	33,95	1'290,10
49 / 49 Art.049 25/10/2010	Fornitura e posa di cordolo in acciaio "cor-ten" per delimitazione tra parti pavimentate e zone erbose, lama spessore 10 mm. con altezza minima 150 mm fissata mediante saldatura ad un piatto asolato collegato ad un tirafondo di ancoraggio di diametro minimo di 20 mm ad un intervallo medio di 150 cm da fissarsi con boiaccia o malta							
	A R I P O R T A R E							285'227,10

Num.Ord. TARIFFA	DESIGNAZIONE DEI LAVORI	DIMENSIONI				Quantità	IMPORTI	
		par.ug.	lung.	larg.	H/peso		unitario	TOTALE
	R I P O R T O							285'227,10
	cementizia, compreso la formazione dei giunti ed il loro adeguato dimensionamento per compensare fenomeni termici (par.ug.=17,65+15,85+14,10+16,55)	64,15				64,15		
	SOMMANO m					64,15	43,00	2'758,45
50 / 50 Art.050 04/02/2010	Sovrapprezzo al prezzo precedente per esecuzione di smusso. Vedi voce n° 49 [m 64.15]					64,15		
	SOMMANO ml					64,15	1,15	73,77
51 / 51 Art.051 21/10/2010	Fornitura e posa in opera di lastre rettangolari con faccia vista e coste levigate, per soglie, davanzali, imbotti e scale, compreso la formazione del o dei gocciolatoi della sezione di circa cm. 1x0,5, la scanalatura della sezione di cm. 2x1 per l'alloggiamento del battente, lo stesso battente della sezione di circa cm. 2x2 o 2x3 applicato con mastice, gli incastri, fori occorrenti, in opera con malta bastarda ecc. compreso l'eventuale ancoraggio con grappe di filo di ferro zincato e l'assistenza del marmista ed ogni onere e magistero occorrente per davanzali, copertine, stipiti, architravi e scale: Spessore 3 cm - Pietra di Trani normale o Bisceglie	6,00	5,70	0,300		10,26		
	rivestimento scala	7,00	5,70	0,150		5,99		
	rivestimento gradonate *(par.ug.=2,9+3,75+4,8)	11,45				11,45		
			3,63	0,400		1,45		
			4,95	0,400		1,98		
			6,15	0,400		2,46		
			7,55	0,400		3,02		
	SOMMANO mq					36,61	110,00	4'027,10
52 / 52 Art.052 21/10/2010	Paramento a faccia vista, in conci di calcarenite locale di qualsiasi tipo, pietra leccese, tufo, carparo o tufo carparino, provenienti dalle migliori cave della zona, dello spessore fino a cm. 20, in elevato ed a qualunque altezza, a piombo o fuori piombo, per superfici piane o curve, con conci lavorati a grana fina nella faccia vista, con spigoli cesellati ed assetti a scalpello, compreso l'onere della formazione dei cantonali e della stilatura dei giunti con malta costituita da calce idraulica ,sabbia di fiume, eventuale aggiunta di resina acrilica, polverino finissimo di marmo di opportuna tonalità cromatica, mantenendo un leggero sottosquadro, compresi inoltre tutti gli altri oneri e magisteri occorrenti. Compreso infine l'onere della perfetta confronta tura e la spugnatura finale delle superfici stuccate delle superfici, escluso i soli ponteggi.							
	belvedere		2,15		1,800	3,87		
			3,30		1,200	3,96		
			4,40		0,800	3,52		
			7,70		0,450	3,47		
	altre q.tà		4,00			4,00		
	SOMMANO mq					18,82	160,00	3'011,20
53 / 53 Art.053 05/11/2010	Fornitura e posa in opera di chiusino a riempimento pavè, con telaio in ghisa sferoidale GS 500-7 a norma ISO 1083 conforme alla classe C250 della norma UNI-EN 124 con carico di rottura 25Mpa, costituito da: - Coperchio quadrato con vasca di riempimento 65 mm. Con due fori ciechi su due lati per la manovra e telaio quadrato,munito di giunto in elastomero 15*5 mm-antirumore e antibasculamento di dimensioni d 800*800 mm.Il prezzo comprende l'onere per la messa in opera dei pietrini sui coperchi mediante resine epossidiche, nonchè ogni altro onere e accorgimento per dare l'opera finita a perfetta regola d'arte e perfettamente funzionante.							
	pozzetti					9,00		
	pozzetti piazza					2,00		
	A R I P O R T A R E					11,00		295'097,62

Num.Ord. TARIFFA	DESIGNAZIONE DEI LAVORI	DIMENSIONI				Quantità	IMPORTI	
		par.ug.	lung.	larg.	H/peso		unitario	TOTALE
	R I P O R T O					11,00		295'097,62
54 / 54 Art.054 25/10/2010	Verifica e sistemazione del livello dei pozzetti presenti lungo l'asse viario e le zone pavimentate per l'adeguamento degli stessi alla livellette finali, comprensiva di ogni onere e magistero per dare il lavoro finito a perfetta regola d'arte					11,00	99,31	1'092,41
	SOMMANO cadauno					2,00		
						2,00	76,50	153,00
55 / 55 Art.055 28/11/2007	Variatione quota di pozzetti per fogna nera esistenti, demolizione soletta esistente e abbassamento/innalzamento muri in calcestruzzo, risagomatura di muri esistenti, compresa fornitura e posa in opera di solette prefabbricate e quant'altro occorre per dare l'opera finita.					2,00		
	SOMMANO cad					2,00	185,00	370,00
56 / 56 Art.056 12/01/2011	Revisione di manufatti metallici in genere, quali cancelli e cancellate serramenti, recinzioni, telai, parapetti, ringhiere, mancorrenti etc. Da eseguirsi in sito o in officina mediante il ripristino di parti danneggiate e dissaldate, sostituzione di eventuali elementi usurati o mancanti quali minuteria e ferramenta e l'esecuzione di opere di rinforzo sui telai e sulle zancature. Comprese le opere murarie per il ripristino degli ancoraggi sulle strutture di sostegno, il riassetto e la rimessa in squadro di ante e telai, l'asportazione di eventuali formazioni di ossidi e calamine, piccole stuccature con stucco sintetico delle parti ammalorate e successiva scartavetratura e spolveratura, applicazione di una mano di antiruggine a base di mini di piombo e lubrificazione di cardini e cinematismi. Incluso l'utilizzo di utensili e attrezzature meccaniche, il taglio a misura ed il relativo sfrido dei materiali, l'assistenza, lo smontaggio e successivo montaggio, il trasporto da e per l'officina, il carico e lo scarico, l'avvicinamento e quant'altro occorre per dare il lavoro finito in opera a perfetta regola d'arte.		50,00	1,100		55,00		
	SOMMANO mq					55,00	30,00	1'650,00
57 / 57 Art.057 10/01/2011	Applicazione su opere in ferro già preparate di pittura sintetica alchilica (smalto sintetico) in colori correnti, data a pennello fino a coprire in modo uniforme l'intera superficie. Il tutto eseguito a qualsiasi altezza, compreso la fornitura ed uso dei materiali ed attrezzi, la pulizia finale e quant'altro occorre per dare il lavoro finito a perfetta regola d'arte.		50,00	1,100		55,00		
	SOMMANO mq					55,00	13,80	759,00
58 / 58 Art.058 13/05/2010	Fornitura e posa in opera di dissuasore a testa piatta in ghisa sferoidale spessore 11 mm: H750; D200 (tipo cylinder della CAME) Compresa la cementificazione a pavimento ed ogni onere e magistero per dare l'opera finita in perfetta regola d'arte)					6,00		
	SOMMANO cadauno					6,00	489,65	2'937,90
59 / 59 Art.059 14/05/2010	Fornitura e posa in opera di dissuasore retrattile automatico pneumatico Generation 6, modello tipo Cylinder in ghisa sferoidale dello spessore di 11 mm; diametro 200, altezza dal suolo 750 peso 108 kg, comprensivo di cassa a perdere in lamiera galvanizzata; rilevatore acustico di manovra; selettore a chiave da esterno; kit di collegamento dissuasore- 25 mt 7G1; rilevatore di sirene d'emergenza. Compreso inoltre ogni onere e magistero per dare							
	A R I P O R T A R E							302'059,93

Num.Ord. TARIFFA	DESIGNAZIONE DEI LAVORI	DIMENSIONI				Quantità	IMPORTI	
		par.ug.	lung.	larg.	H/peso		unitario	TOTALE
	R I P O R T O							302'059,93
	l'opera completa e conclusa in perfetta regola d'arte.					1,00		
	SOMMANO cadauno					1,00	7'975,00	7'975,00
60 / 60 Art.060 04/02/2010	Fornitura e posa in opera di seduta monolitica in travertino massello, con gliglie di areazione in ghisa. La seduta sarà effettuata sulla base della forma prevista da progetto. Altezza di 55 cm. Al fine di agevolare le operazioni di posa in opera e di movimentazione dei prodotti vengono applicati alla base degli spessori in travertino che consentono alla superficie della base di restare sollevata da terra di due o tre centimetri. La finitura superficiale è quella naturale a filo di sega mentre i bordi sono lavorati manualmente al fine di arrotondare il profilo. La semplice operazione di posa è sufficiente a garantire stabilità al prodotto. Compreso ogni onere di montaggio e quanto altro occorre per dare l'opera completa in perfetta regola d'arte.					2,00		
	SOMMANO cadauno					2,00	2'300,00	4'600,00
61 / 61 Art.061 03/11/2010	Fornitura e posa in opera panchina (tipo Crudelia) con braccioli dalla struttura portante in tubolare di acciaio non legato Ø40 mm, spessore 2.5 mm, opportunamente curvato e saldato per ottenere una struttura rigida ed indeformabile. Seduta e schienale a grigliato in tondino di acciaio non legato Ø8 mm. Dimensioni d'ingombro: 1880x800x785h mm. Peso indicativo: 48 Kg. . Compreso ogni onere di montaggio e quanto altro occorre per dare l'opera completa in perfetta regola d'arte.					2,00		
	SOMMANO cadauno					2,00	1'283,80	2'567,60
	OPERE A VERDE (Cat 6)							
62 / 62 Art.062 13/07/2009	Fornitura di terreno agrario di medio impasto, naturalmente e sufficientemente dotato di sostanza organica e di elementi nutritivi, privo di erbe infestanti perenni, radici, sassi e residui inerti vari; incluso ogni onere relativo ai diritti di cava, carico e trasporto a piè d'opera; in opera a qualsiasi altezza o profondità, compreso il tiro in alto del materiale ed eventuali opere provvisorie. con presenza di scheletro fino al 5% fioriere *(par.ug.=19,35+15,35+11,35+17)	63,05			0,400	25,22		
	SOMMANO mc					25,22	20,90	527,10
63 / 63 Art.063 25/10/2010	Spandimento e modellazione di terreno agrario secondo l'andamento piano- altimetrico di progetto, incluso il tiro in alto del materiale ed eventuali opere provvisorie compresa la rifinitura manuale nelle zone non raggiungibili dalle macchine. - con mezzi meccanici in fioriere o superfici frazionate al piano di calpestio Vedi voce n° 62 [mc 25.22]					25,22		
	SOMMANO mc					25,22	15,00	378,30
64 / 64 Art.064 25/10/2010	Fornitura di piante arboree di prima scelta ad alto fusto, allevate in contenitore, esenti da malattie e parassitismi, comprensiva del trasporto e scarico a piè d'opera. Specie tipo: Acer spp., Aesculus hippocastanum, Araucaria sp., Cedrus atlantica, Cedrus 194eodora, Ceratonia siliqua, Cercis siliquastrum, Grevillea robusta, Magnolia grandiflora, Olea europea, Quercus spp., Schinus molle. - circonferenza fusto cm 20 - 25					1,00		
	SOMMANO cad					1,00	535,00	535,00
	A R I P O R T A R E							318'642,93

Num.Ord. TARIFFA	DESIGNAZIONE DEI LAVORI	DIMENSIONI				Quantità	IMPORTI	
		par.ug.	lung.	larg.	H/peso		unitario	TOTALE
	R I P O R T O							318'642,93
65 / 65 Art.065 21/07/2009	Messa a dimora di elementi arborei, conifere o latifoglie, in vaso o in zolla, comprensiva di: apertura e preparazione buca di dimensione idonea, aggiunta di torba/ammendanti, eventuale sistemazione radici spiralizzate, reinterro, formazione di conca di compluvio, primo innaffiamento; fornitura e posa in opera di pali tutori in legno trattati atti a garantire la stabilità della pianta e rispettiva idonea legatura con materiali non dannosi al tronco. alberi con circonferenza del fusto fino a cm 44 Vedi voce n° 64 [cad 1.00]					1,00		
	SOMMANO cad.					1,00	112,50	112,50
66 / 66 Art.066 25/10/2010	Rimonda del secco con taglio dei rami non vegeti ed eventuali rami deperienti. Intervento completo di ogni onere, attrezzatura, mezzi meccanici necessari, raccolta e conferimento del materiale di risulta, escluso l'onere di smaltimento. - piante di altezza da m 13 a m 20					3,00		
	SOMMANO cad					3,00	154,00	462,00
67 / 67 Art.067 25/10/2010	Aratura meccanica, profondità cm 30-40, su superficie libera da piante ed altri impedimenti rilevanti, comprensiva del trasporto, carico e scarico dei mezzi utilizzati. - superficie inferiore a mq 3.000 Incluso sovrapprezzo per superfici non libere da impedimenti (Percentuale del 20 %) fioriere *(par.ug.=19,35+15,35+11,35+17)	63,05				63,05		
	SOMMANO mq					63,05	0,21	13,24
68 / 68 Art.068 25/10/2010	Estirpazione di ceppaie con mezzo meccanico e colmatura della buca con terreno vegetale. Intervento completo di raccolta e conferimento del materiale di risulta, escluso l'onere di smaltimento. - diametro del colletto da cm 30 a cm 50					3,00		
	SOMMANO cad					3,00	67,60	202,80
	IMPIANTO ELETTRICO (Cat 7)							
69 / 69 Art.069 07/01/2011	Fornitura e posa in opera di Controllore di potenza per sistema trifase 3/N/PE completo di quadro di comando in esecuzione con armadio in SMC (vetroresina) per posa a pavimento certificato IMQ secondo norma CEI EN 50298 con grado di protezione IP44 (secondo CEI EN 60529, IK 10 secondo CEI EN 50102) per stabilizzazione e regolazione della tensione di alimentazione e compensazione del fattore potenza in impianti esistenti o di nuova costruzione con sistema tipo FULL SOLID POWER (HFS). Realizzato interamente con dispositivi allo stato solido ed INVERTER MULTILIVELLO a controllo digitale con DSP (digital signal processor) e corrente impressa con boost, dovrà mantenere a monte dell'impianto un fattore di potenza PF (power factor) ? 1 ed erogare a valle una corrente di valore superiore sia durante la fase transitoria di accensione sia quando il cosφ è di valori molto bassi. L'apparecchiatura dovrà essere dotata di sistema FULL UNBREAK per garantire la continuità di erogazione al carico anche in presenza di microinterruzioni fino a 40ms, by-pass in caso di condizioni critiche per l'apparecchiatura o guasto interno, predisposizione per alimentare l'impianto tramite modulo a batterie in caso di black-out. Il SISTEMA DI TELECONTROLLO dovrà essere INTEGRATO (basic) e funzionare con la semplice aggiunta della card telefonica e l'utilizzo di un comune web browser. La macchina inoltre dovrà consentire l'ottimizzazione delle forme d'onda (cioè possibilità d'impostare la forma d'onda d'uscita più opportuna a seconda del tipo di lampada impiegata pur mantenendo una perfetta sinusoidale in							
	A R I P O R T A R E							319'433,47

Num.Ord. TARIFFA	DESIGNAZIONE DEI LAVORI	DIMENSIONI				Quantità	IMPORTI	
		par.ug.	lung.	larg.	H/peso		unitario	TOTALE
	R I P O R T O							319'433,47
	<p>ingresso), avere una velocità di regolazione della tensione inferiore a 10 ms con un'accuratezza dell'ordine del $\pm 0,3\%$, e dovrà disporre di una capacità di survoltaggio pari al 15% della tensione nominale di rete (funzionamento da survoltore). Le connessioni dovranno essere in loco mediante porta Ethernet/USB e da remoto tramite PC (collegamento Ethernet o modem GSM/GPRS).</p> <p>Il Controllore dovrà avere le seguenti caratteristiche/prestazioni:</p> <ul style="list-style-type: none"> -Tensione di ingresso (monofase) 1/N/PE 180-276 V -Tensione di ingresso (trifase) 3/N/PE 315-470 V -Tensione di uscita regolata 100-245 V -Frequenza 50-60 Hz (selezionabile) -Precisione della tensione di uscita $\pm 0,3\%$ -Sovraccarico max ammissibile fino al 200% del valore nominale di corrente su carico capacitivo alla partenza -Velocità di stabilizzazione < di 10 ms -Rifasamento del carico sull'ingresso $\text{Cos}\phi = 0,99$ -Sfasamento gestibile sul lato impianto fino a $\text{Cos}\phi = 0,75$, con carico max applicato -Regolazione indipendente sulle tre fasi Presente -Temperatura di funzionamento $-20^{\circ}\text{C} +50^{\circ}\text{C}$ -Umidità relativa fino a 95% senza condensazione -Comunicazione USB/Ethernet - telegestione via modem (integrato) GSM/GPRS -Direttive Bassa tensione CE/2006/95, Emc CE/2004/108, Marcatura CE CE/93/68 -Conformità EN 61000-3-2, 61000-3-12, EN 60439-1 <p>La macchina dovrà visualizzare i seguenti parametri su display LCD e tramite interfaccia PC:</p> <ul style="list-style-type: none"> -stato della macchina -modalità di regolazione -tensioni impostate -misura delle tensioni (ingresso/uscita) -misura delle correnti (uscita) -misura del $\text{cos}\phi$ (ingresso/uscita) -potenza attiva ed apparente per ogni fase -misura della temperatura interna -Parametri statistici: -Ore di funzionamento totali -Ore di funzionamento a regime nominale -Ore di funzionamento a regime ridotto -Ore di funzionamento in by-pass -Energia parziale consumata (dall'ultimo eventuale ripristino) -Energia totale consumata (dalla messa in funzione della macchina) -Energia parziale risparmiata (dall'ultimo eventuale ripristino) -Energia totale risparmiata (dalla messa in funzione della macchina) -Energia consumata suddivisa negli ultimi 12 mesi -Energia risparmiata suddivisa negli ultimi 12 mesi -Allarmi: -Allarme di Dispersione verso Terra; -Allarme di Tensione in ingresso fuori range; -Allarme di Assorbimento di corrente/potenza oltre i limiti consentiti dall'apparecchiatura; -Allarme di Cortocircuito in uscita; -Allarme di Sovratemperatura inverter; -Allarme di Sovratemperatura interno armadio; -Allarme di Errore alimentazione stadio inverter; -Allarme di Errore DC_Link inverter; -Allarme di Errore per presenza tensione AC in uscita; -Allarme di Errore erogazione tensione d'uscita ? tensione impostata <p>Il telecomando dovrà consentire tramite un comune web browser:</p> <ul style="list-style-type: none"> -Il monitoraggio in tempo reale del sistema (andamenti di varie grandezze elettriche quali tensioni, correnti, potenze, ecc.) -La visualizzazione dell'archivio dei dati e sua elaborazione in formati compatibili con i fogli elettronici più diffusi; -La modifica dei parametri di funzionamento impostati; -L'emulazione remota del display; -L'aggiornamento del software da remoto. <p>Il Quadro di comando dovrà avere:</p> <ul style="list-style-type: none"> -Interruttore generale magnetotermico con bobina di sgancio -contattore quadripolare di linea -interruttore magnetotermico bipolare per protezione circuiti 							
	A R I P O R T A R E							319'433,47

Num.Ord. TARIFFA	DESIGNAZIONE DEI LAVORI	DIMENSIONI				Quantità	IMPORTI	
		par.ug.	lung.	larg.	H/peso		unitario	TOTALE
	R I P O R T O							319'433,47
	ausiliari; -Selettore di funzionamento manuale/automatico (By-Pass crepuscolare) -predisposizione per l'alloggiamento interruttori magnetotermici di protezione selettiva linee in uscita; -Relè crepuscolare con sensore regolabile; -Relè differenziale a riarmo automatico; -Interruttore di protezione dei circuiti ausiliari; -Protezioni di sovratensione di ingresso; Compreso ogni onere e magistero per dare l'opera completa e conclusa in perfetta regola d'arte.					1,00		
	SOMMANO cad					1,00	10'175,84	10'175,84
70 / 70 Art.070 08/05/2008	Linea elettrica in cavo multipolare isolato in gomma G7M1 sotto guaina in materiale termoplastico speciale (norme CEI 20-13, CEI 20-22III, CEI 20-37, 20-38) non propagante l'incendio ed a ridotta emissione di fumi, gas tossici e corrosivi. Sigla di designazione FG7OM1 0.6/1kV AFUMEX, fornita e posta in opera. Sono compresi: l'installazione su tubazione a vista, o incassata, o su canale o passerella o graffettata; le giunzioni ed i terminali. E' inoltre compreso quanto altro occorre per dare il lavoro finito. Sono escluse le canalizzazioni; le scatole di derivazione; le opere murarie. 2x2.5 mm2					10,00		
	SOMMANO m					10,00	2,61	26,10
71 / 71 Art.071 08/05/2008	Linea elettrica in cavo multipolare isolato in gomma G7M1 sotto guaina in materiale termoplastico speciale (norme CEI 20-13, CEI 20-22III, CEI 20-37, 20-38) non propagante l'incendio ed a ridotta emissione di fumi, gas tossici e corrosivi. Sigla di designazione FG7OM1 0.6/1kV AFUMEX, fornita e posta in opera. Sono compresi: l'installazione su tubazione a vista, o incassata, o su canale o passerella o graffettata; le giunzioni ed i terminali. E' inoltre compreso quanto altro occorre per dare il lavoro finito. Sono escluse le canalizzazioni; le scatole di derivazione; le opere murarie. 2x10 mm2 collegamento corpi illuminanti piazza					94,00		
	SOMMANO m					94,00	5,31	499,14
72 / 72 Art.072 12/01/2011	Cavidotto PVC rigido resistenza 750 N.Cavidotto tubolare rigido a marchio IMQ in opera in scavo o trincea già predisposti, completo di curve, giunzioni e manicotti, compreso gli oneri per la formazione del letto di posa per il fissaggio in sede e per il collegamento ai pozzetti. Con diametro esterno 100 mm Vedi voce n° 71 [m 94.00]					94,00		
	SOMMANO m					94,00	7,39	694,66
73 / 73 Art.073 12/01/2011	Tubo protettivo rigido autoestinguento serie pesante di colore grigio con marchio IMQ in opera a pavimento, escluse opere murarie di formazione della sede, ma compreso gli oneri per la protezione delle tubazioni con cemento e l'imbocco delle cassette di derivazione. Con diametro esterno 32 mm Vedi voce n° 70 [m 10.00]					10,00		
	SOMMANO m					10,00	1,45	14,50
74 / 74 Art.074 11/06/2010	Pozzetto di raccordo prefabbricato in conglomerato cementizio vibrato, in opera compresa la frattura del diaframma per consentire il passaggio delle tubazioni, il rinfianco in conglomerato cementizio a ql. 3 alla base e ai lati. Restano esclusi gli oneri per lo scavo ma sono compresi gli oneri ed accessori per dare il lavoro compiuto. Pozzetto							
	A R I P O R T A R E							330'843,71

Num.Ord. TARIFFA	DESIGNAZIONE DEI LAVORI	DIMENSIONI				Quantità	IMPORTI	
		par.ug.	lung.	larg.	H/peso		unitario	TOTALE
	R I P O R T O							330'843,71
	di raccordo prefabbricato da cm 50 x 50 x 40					2,00		
	SOMMANO cad					2,00	56,02	112,04
75 / 75 Art.075 08/05/2008	Fornitura e posa in opera di canalina in rame , sezione circolare diam 40mm, in funzione di protezione meccanica per cavidotto corrugato con otto da scavo interrato, per posa a parete. Incluso lo staffaggio con idonee cravatte con fissaggio a fischer in muratura a qualsiasi consistenza, accessori e quant'altro occorrente.					22,00		
	SOMMANO m					22,00	30,00	660,00
76 / 76 Art.076 08/05/2008	Giunto di derivazione a "T" bipolare su dorsale a cavo bi-quadrupolare per allaccio a singolo corpo illuminante, realizzato in pozzetto di derivazione con l'uso di connettori di giunzione a pressione entro apposita cassetta di derivazione IP55, guaina pressacavo o protezione isolante, ogni altro onere per la corretta posa a regola d'arte					3,00		
	SOMMANO cad					3,00	57,40	172,20
77 / 77 Art.077 05/11/2010	Fornitura e posa in opera di palo in stile (tipo serie PA 165 della GHISAMESTIERI) con punto luce circa 4,5metri completo di lanterna testapalo (tipo modello LQ 4010) da 70W i.m. Classe II con ottica conforme alla legge regionale n°15. Disegno come da scheda allegata.Compreso realizzazione del plinto di fondazione in cls armato, di dimensioni 40*40*40cm.Compreso ogni onere di montaggio e quanto altro occorre per dare l'opera completa in perfetta regola d'arte.					5,00		
	belvedere					2,00		
	piazza					7,00	1'898,50	13'289,50
	SOMMANO cadauno							
78 / 78 Art.078 05/11/2010	Fornitura e posa in opera di palo in stile (tipo serie PA 165 della GHISAMESTIERI) con punto luce circa 4,5metri completo di triplo braccio testapalo (modello GCP) con attacco portato e n°3 lanterne tipo LQ 4010 da 70W i.m. Classe II con ottica conforme alla legge regionale n°15. Disegno come da scheda allegata. Compreso realizzazione del plinto di fondazione in cls armato, di dimensioni 40*40*40cm.Compreso il fissaggio a pavimento ed ogni altro onere magistero per dare l'opera completa e funzionante a regola d'arte.					2,00		
	SOMMANO cadauno					2,00	4'451,10	8'902,20
79 / 79 Art.079 22/12/2010	Fornitura e posa di incasso a pavimento (tipo modello 2100 MEDIO LED della PLATEK) caratterizzato da corpo e flangia in pressofusione di alluminio verniciato. Protezione con trattamento di iridite, fondo con polveri epossidiche e verniciatura poliesteri. Schermo in vetro temprato piano trasparente spessore 12mm. Piastra led basculante + o - 15° con n°12LED bianchi da 1,2w con apertura fotometrica 2x15°. Grado di protezione IP68. Completo di controcausa.Compreso il fissaggio ed ogni altro onere e magistero per dare l'opera completa e funzionante a regola d'arte.					3,00		
	illuminazione facciata					3,00		
	SOMMANO cadauno					3,00	948,83	2'846,49
80 / 80 Art.080 05/11/2010	Fornitura e posa di faretto decorativo orientabile (tipo ENYO della SCHREDER caratterizzato da forma a globo con staffa monobraccio orientabile. Dotato di piastra led con n.3 led da 1,2 W							
	A R I P O R T A R E							356'826,14

Num.Ord. TARIFFA	DESIGNAZIONE DEI LAVORI	DIMENSIONI				Quantità	IMPORTI	
		par.ug.	lung.	larg.	H/peso		unitario	TOTALE
	R I P O R T O							356'826,14
	monocromatici. Con alimentatore integrato, fornito di cavo di alimentazione e grado di protezione IP67.Compreso il fissaggio ed ogni altro onere e magistero per dare l'opera completa e funzionante regola d'arte. faretti per putti campanile					2,00		
	SOMMANO cadauno					2,00	552,57	1'105,14
81 / 81 Art.081 05/11/2010	Fornitura e posa di profilo luce (tipo Linear Tube HP 3 Wall della B Light, caratterizzato da forma cilindrica avente diam 36mm e lunghezza 1051mm, realizzato in materiale plastico altamente resistente opalino con trasparenza in prossimità del singolo LED. Piastra LED ad elevata luminosità avente n.121led monocromatici alimentati a 24v per un totale di 24W di assorbimento. I faretti sono dotati di collimatori led intensivi con lente ellissoidale e grado di protezione IP67.Compreso il fissaggio ed ogni altro onere e magistero per dare l'opera completa e funzionante a regola d'arte. facciata					14,00		
	SOMMANO cadauno					14,00	732,50	10'255,00
82 / 82 Art.007 08/11/2010	Demolizione di massi, massetto continuo in calcestruzzo o malta cementizia oppure di conglomerato cementizio, anche armato, di sottofondo platee o per formazione di pendenze etc., eseguito a mano e/o con l'ausilio di martello demolitore elettro-pneumatico, a qualsiasi altezza e condizione. Compreso il taglio dei ferri anche con fiamma ossidrica, la cernita, il tiro in basso, l'accatastamento dei materiali di risulta fino ad una distanza di m 50 e quant'altro occorre per dare il lavoro finito in opera a perfetta regola d'arte. - demolizione di massetti in calcestruzzo armato, di altezza sino a 6,00 cm tratto per allaccio QE		9,00	0,500	0,100	0,45		
	SOMMANO mq					0,45	15,50	6,98
83 / 83 Art.047 08/11/2010	Massetto in conglomerato cementizio a resistenza caratteristica classe di esposizione conforme alle prescrizioni delle norma UNI 9858 con dimensioni massima degli inerti pari a mm 30, in opera ben livellato e pistonato , armato con rete elettrosaldata di diametro mm 6 a maglia cm 20x20, compreso l'uso di tavolame di contenimento, sponde, e il loro disarmo, il trasporto, lo scarico dall'automezzo, l'accatastamento, l'avvicinamento al luogo di posa, compreso altresì l'uso, all'occorrenza, di qualsiasi apparecchiatura anche meccanica atta ed idonea a dare il lavoro finito a perfetta regola d'arte. Massetto in calcestruzzo Rck 200 spessore cm 10. ripristino massetto rimosso		9,00	0,500		4,50		
	SOMMANO mq.					4,50	26,10	117,45
84 / 84 Art.082 08/11/2010	Revisione generale impianto di areazione consistente nella rimozione di eventuali elementi di ostruzione, adeguamento delle canalizzazioni al progetto, al fine di non intercettare la bucatina realizzata sul solaio,sostituzione di parti ammalorate, potenziamento dell'areazione forzata al fine di rendere l'impianto conforme alle vigenti normative, nonché alle specifiche esigenze del locale interrato da areare, ed ogni altro onere e magistero per rendere l'opera perfettamente funzionante a regola d'arte.					1,00		
	SOMMANO a corpo					1,00	2'000,00	2'000,00
85 / 85 Art.004 25/10/2010	Rimozione di basolati, posta al piano compreso il sottofondo di sabbia, ghiaia o malta cementizia. Compresi gli oneri per l'accatastamento il tiro in basso, il trasporto sino al sito di carico per una distanza fino a m 50 e quant'altro occorre per dare il lavoro finito in opera a perfetta regola d'arte. rimozioni di basolati con recupero,							
	A R I P O R T A R E							370'310,71

Num.Ord. TARIFFA	DESIGNAZIONE DEI LAVORI	DIMENSIONI				Quantità	IMPORTI	
		par.ug.	lung.	larg.	H/peso		unitario	TOTALE
	R I P O R T O							370'310,71
	escluso catalogazione. per realizzazione cavidotto allaccio QE		9,00		0,500	4,50		
	SOMMANO mq					4,50	36,00	162,00
86 / 86 Art.083 08/11/2010	Ricollocamento in opera di basolato in pietra calcarea dello spessore di cm. 12-15, precedentemente rimosso e accatastato nell'ambito del cantiere, mediante posa su sottofondo battuto di conglomerato misto di sabbia di cava e cemento dosato a ql 3 , rilavorazione alla martellina, trasporto dai luoghi di cumulo e posa secondo indicazioni fornite dalla D.L. a qualunque altezza. Compresa sigillatura dei giunti con malta liquida di cemento e polvere di pietra, anche a più ripresa fino a completa saturazione dei vuoti. Vedi voce n° 85 [mq 4.50]					4,50		
	SOMMANO mq					4,50	79,50	357,75
87 / 87 Art.002 08/11/2010	Scavo a sezione obbligatoria, eseguita con mezzi meccanici, fino alla profondità di 2 m, compresa l'estrazione e l'aggrato di eventuali acque, fino ad un battente massimo di 20 cm, il carico su mezzi di trasporto e l'allontanamento del materiale scavato nell'ambito del cantiere: - in rocce sciolte (argilla, sabbia, ghiaia, terreno vegetale e simili o con trovanti fino ad 1 mc.) scavo per realizzazione cavidotto		240,00	0,400	0,500	48,00		
	SOMMANO mc					48,00	8,70	417,60
88 / 88 Art.084 05/01/2011	Rinterro con materiali esistenti nell'ambito del cantiere, da prelevarsi entro 100 m dal sito d'impiego, compreso il dissodamento degli stessi il trasporto con qualsiasi mezzo, la pistonatura a strati di altezza non superiore a cm 30 e la bagnatura. per ricoprire cavidotti		240,00	0,400	0,300	28,80		
	SOMMANO mc					28,80	12,60	362,88
89 / 89 Art.023 08/11/2010	Trasporto con qualunque mezzo a discarica di materiale di risulta di qualunque natura e specie purché esente da amianto, anche se bagnato, fino ad una distanza di km 10, compreso gli oneri di discarica, il carico o lo scarico, lo spianamento e l'eventuale configurazione del materiale scaricato Trasporto con qualunque mezzo a discarica autorizzata. materiale di scavo in avanza dopo rinterro	240,00		0,400	0,200	19,20		
	SOMMANO mc.					19,20	11,00	211,20
90 / 90 Art.027 08/11/2010	Smaltimento di materiale da demolizioni e rimozioni privo di ulteriori scorie e frammenti diversi. il prezzo comprende tutti gli oneri, tasse e contributi da conferire alla discarica autorizzata. L'attestazione dello smaltimento dovrà necessariamente essere attestata a mezzo dell'apposito formulario di identificazione rifiuti (ex D.Lgs. 22/97 e s.m.) debitamente compilato e firmato in ogni sua parte. La consegna del modulo da formulario alla D.LL. risulterà evidenza oggettiva dello smaltimento avvenuto autorizzando la corresponsione degli oneri a seguire. Il trasportatore è pienamente responsabile della classificazione dichiarata. - materiale proveniente dagli scavi, privo di impurità Vedi voce n° 89 [mc. 19.20] Vedi voce n° 82 [mq 0.45]					19,20		
	SOMMANO mc					0,45		
	SOMMANO mc					19,65	10,00	196,50
	Interventi per la riduzione del traffico (SpCat 2) IMPIANTO DI VIDEOSORVEGLIANZA E ZTL (Cat 8)							
	A R I P O R T A R E							372'018,64

Num.Ord. TARIFFA	DESIGNAZIONE DEI LAVORI	DIMENSIONI				Quantità	IMPORTI	
		par.ug.	lung.	larg.	H/peso		unitario	TOTALE
	R I P O R T O							372'018,64
91 / 91 Art.071 08/05/2008	Linea elettrica in cavo multipolare isolato in gomma G7M1 sotto guaina in materiale termoplastico speciale (norme CEI 20-13, CEI 20-22III, CEI 20-37, 20-38) non propagante l'incendio ed a ridotta emissione di fumi, gas tossici e corrosivi. Sigla di designazione FG7OM1 0.6/1kV AFUMEX, fornita e posta in opera. Sono compresi: l'installazione su tubazione a vista, o incassata, o su canale o passerella o graffettata; le giunzioni ed i terminali. E' inoltre compreso quanto altro occorre per dare il lavoro finito. Sono escluse le canalizzazioni; le scatole di derivazione; le opere murarie. 2x10 mm2		62,00			62,00		
	SOMMANO m					62,00	5,31	329,22
92 / 92 Art.072 12/01/2011	Cavidotto PVC rigido resistenza 750 N.Cavidotto tubolare rigido a marchio IMQ in opera in scavo o trincea già predisposti, completo di curve, giunzioni e manicotti, compreso gli oneri per la formazione del letto di posa per il fissaggio in sede e per il collegamento ai pozzetti. Con diametro esterno 100 mm Vedi voce n° 91 [m 62.00]					62,00		
	SOMMANO m					62,00	7,39	458,18
93 / 93 Art.085 31/03/2008	Fornitura e posa in opera di puntazza a croce per dispersione realizzata in acciaio zincato a fuoco di dimensioni 50x50x5 mm, da conficcare in terreno di media consistenza, all'interno di pozzetto ispezionabile e comprensiva di staffa, morsetto per collegamento, collegamento alla rete generale di terra. E' inoltre compreso quanto altro occorre per dare l'opera finita. Di lunghezza pari a 1,5 m.					2,00		
	SOMMANO cad					2,00	24,36	48,72
94 / 94 Art.086 02/03/2010	Fornitura e posa in opera di corda o tondo in rame nudo per impianti di dispersione e di messa a terra, su scavo di terreno già predisposto, escluso l'onere dell'apertura e della chiusura dello stesso. E' inoltre compreso quanto altro occorre per dare il lavoro finito. Di sezione pari a 35 mm2 (7x Ø 2,5 mm). (lung.=2*5)		10,00			10,00		
	SOMMANO m					10,00	3,90	39,00
95 / 95 Art.087 29/03/2010	Fornitura e posa in opera di pozzetto di derivazione/passaggio in CLS, grado di protezione IP44min, con fondo piatto sfondabile, completo di coperchio carrabile in ghisa con dicitura incisa "ILLUMINAZIONE" o similare, posato entro scavo predisposto, compreso gli oneri di posa ed il ripristino mediante legante cementizio, dim. LxPxH = 500x500x500mm		2,00			2,00		
	SOMMANO cad					2,00	193,00	386,00
96 / 96 Art.088 02/11/2010	Fornitura ed installazione di n.ro 1 server e dei relativi software per riconoscimento degli eventi e il database delle targhe ; ed n.ro 1 postazione operatore dotata di 2 monitor aventi le seguenti caratteristiche: Server Il server dovrà essere dotato delle caratteristiche minime di seguito specificate: -Processore : 2x Six-Core Intel® Xeon® E7450; 2.4GHz, 12MB L3 cache, 1066MHz FSB, 90W TDP - Memoria : 4GB Memory, 667MHz (4x1GB Dual Ranked FB DIMMs)4 GB memoria RAM - Storage :146GB, SAS 6Gbps, 2.5-in, 10K RPM Hard Drive (Hot							
	A R I P O R T A R E							373'279,76

Num.Ord. TARIFFA	DESIGNAZIONE DEI LAVORI	DIMENSIONI				Quantità	IMPORTI	
		par.ug.	lung.	larg.	H/peso		unitario	TOTALE
	R I P O R T O							373'279,76
	Plug) - Sistema UPS per la gestione delle emergenze in presenza di cali di tensione e/o mancanza di energia. Postazione operatore La postazione dovrà essere composta da due monitor 24" per la visualizzazione ingresso/uscita con le seguenti caratteristiche minime Monitors di primaria marca tipo : - Dimensione (pollici) 24" pollici (16:9) - Area visiva 930, 25 x 523, 01 - Risoluzione std. 1366 x 768 - Frequenza std. Frequenza orizzontale: 30 - 83Hz - Frequenza verticale: 56 - 75Hz - Dot pitch 0,681x 0,681 - Multimediale SI, 20W(10W x 2EA) - Contrasto almeno 1600:1 Workstation di primaria marca tipo : - Processore :Intel® Xeon® E5507(2.26GHz,4.8GT/s,4MB,4C)- SISTEMA OPERATIVO-Windows® 7 Professional autentico (sistema operativo a 32 bit) - Memoria: 4GB DDR3 1333MHz ECC-UDIMM (2x1GB), - Storage : 250GB (7,200 rpm) SATA 3.0Gb - Scheda Grafica adeguata alla gestione di due monitors - Tastiera e Mouse Wireless - Unità Ottica:16X DVD ROM Drive con Software di masterizzazione incluso Compreso ogni onere e magistero per dare l'opera completa e conclusa in perfetta regola d'arte.					1,00		
	SOMMANO cadauno					1,00	10'005,96	10'005,96
97 / 97 Art.089 02/11/2010	Fornitura e posa in opera di Telecamera Dome per videosorveglianza aventi le seguenti caratteristiche: - funzione per le riprese diurne/notturne, - velocità di elaborazione massima pari a 25 fotogrammi al secondo con risoluzione VGA (640x480) pixel, - Codec Motion JPEG e MPEG-4, - Riconoscimento delle targhe dei veicoli attraverso algoritmi di tipo OCR (Optical Character Recognition) con annesse le librerie di riconoscimento delle principali targhe europee (da elencare nell'offerta) . Compreso ogni onere e magistero per dare l'opera completa e conclusa in perfetta regola d'arte.					4,00		
	SOMMANO cadauno					4,00	3'523,80	14'095,20
98 / 98 Art.090 02/11/2010	Fornitura, posa in opera e taratura di Telecamera OCR per riconoscimento targhe dei veicoli attraverso algoritmi di tipo OCR (Optical Character Recognition) con annesse le librerie di riconoscimento delle principali targhe europee (da elencare nell'offerta) . Compreso ogni onere e magistero per dare l'opera completa e conclusa a perfetta regola d'arte. compreso inoltre ogni onere e magistero per dare l'opera conclusa in perfetta regola d'arte.					4,00		
	SOMMANO cadauno					4,00	12'756,90	51'027,60
99 / 99 Art.091 02/11/2010	Fornitura e posa in opera di staffa e mensola per collocare le due telecamere sul Varco n.1 , compreso ogni onere e magistero per dare l'opera conclusa in perfetta regola d'arte					2,00		
	SOMMANO cadauno					2,00	1'050,60	2'101,20
100 / 100 Art.092	Fornitura e posa in opera di palo a sezione circolare di altezza quattro metri fuori terra, di diametro minimo di centocinquanta							
	A R I P O R T A R E							450'509,72

Num.Ord. TARIFFA	DESIGNAZIONE DEI LAVORI	DIMENSIONI				Quantità	IMPORTI	
		par.ug.	lung.	larg.	H/peso		unitario	TOTALE
	R I P O R T O							450'509,72
05/01/2011	millimetri, di spessore minimo di quattro millimetri in acciaio zincato a caldo, comprensivo di basamento realizzato mediante paretine in c/c e manicotto tubolare con sabbia vagliata. Compreso inoltre ogni onere e magistero per dare l'opera completa a perfetta regola d'arte.					2,00		
	SOMMANO cadauno					2,00	2'034,90	4'069,80
101 / 101 Art.093 05/01/2011	Fornitura e posa in opera di armadio stradale di contenimento delle apparecchiature di varco con vano in vetroresina, caratterizzato da elevata protezione elettrica, stabilità dimensionale, resistenza agli agenti atmosferici (IP 65). L'armadio dovrà contenere, collegati tra loro da opportuni cablaggi, i seguenti dispositivi: • PC di varco con software Embedded • Modulo UPS e Kit batteria • Switch • Scheda Controllo temperatura • Alimentatore 230 Vca 24 Vdc 5° • Kit 2 telai di scambio aria/ventilazione. Compreso inoltre ogni onere e magistero per dare l'opera completa in perfetta regola d'arte.					4,00		
	SOMMANO cadauno					4,00	3'569,80	14'279,20
102 / 102 Art.094 05/01/2011	Fornitura ed installazione di rete wire-less che deve garantire l'operatività, l'efficienza e l'efficacia dell'intero sistema. Segue un elenco indicativo degli apparati (o similari): 4 Moduli tipo subscribe 4 Moduli Canopy Point-point backaul con/senza ripetitore passivo/ access point 4 Router switch 1 Moduli tipo Canopy point-multipoint Compreso ogni onere e magistero per dare l'opera completa e conclusa in perfetta regola d'arte.					1,00		
	SOMMANO a corpo					1,00	24'000,00	24'000,00
103 / 103 Art.095 07/01/2011	Ricambi - Manutenzione e Garanzia per 24 mesi calcolato sul mensile di costo complessivo del servizio secondo la curva a vasca e la distribuzione di Weibull per sistemi elettronici outdoor (per i soli apparati all'esterno). Servizio per 24 mesi come dettagliato nella relazione e consistente in : 1.Manutenzione preventiva e correttiva 2.Garanzia di ogni parte del sistema 3.Gestione dei ricambi					1,00		
	SOMMANO a corpo					1,00	22'000,00	22'000,00
104 / 104 Art.096 07/01/2011	Formazione e corsi "on the job". I corsi proposti dovranno essere suddivisi per argomenti omogenei e saranno rivolti sia agli utenti applicativi, ai vari livelli funzionali, che agli amministratori del sistema. L'organizzazione dei corsi di addestramento, infatti, avrà l'obiettivo di abilitare il personale addetto sia ad amministrare il sistema che a gestire e, quindi, utilizzare al meglio le apparecchiature e le funzionalità del sistema proposto. Estrema importanza riveste il "training on the job". Esso consiste nell'attività di affiancamento dell'utente nello svolgimento delle attività lavorative che comportano l'impiego immediato di tecnologie con l'obiettivo di finalizzare il trasferimento della conoscenza "on the job". L'utente del sistema tecnologico consolida, in tal modo, le nozioni acquisite in precedenza durante i corsi applicandole al proprio contesto lavorativo con l'assistenza di un esperto. Con riferimento alle differenti tipologie di argomenti trattati e al loro							
	A R I P O R T A R E							514'858,72

Num.Ord. TARIFFA	DESIGNAZIONE DEI LAVORI	DIMENSIONI				Quantità	IMPORTI	
		par.ug.	lung.	larg.	H/peso		unitario	TOTALE
	R I P O R T O							514'858,72
	<p>orientamento verso figure professionali di diverso profilo, il piano di formazione dovrà includere i seguenti argomenti:</p> <ul style="list-style-type: none"> -architettura del Sistema (si illustrerà l'intera piattaforma informatica progettata per il funzionamento del sistema), -software, hardware ed infrastruttura di comunicazione. <p>Gli argomenti trattati dovranno essere:</p> <ul style="list-style-type: none"> -caratteristiche del software di base e d'ambiente, -caratteristiche generali del sistema informatico, -caratteristiche dell'infrastruttura di comunicazione. <p>Per gli Amministratori del Sistema, infine, si illustreranno le metodologie e le regole per l'amministrazione dell'intero sistema informatico.</p> <p>Gli argomenti trattati saranno:</p> <ul style="list-style-type: none"> -gestione di sistemi (server, client), -manutenzione dei sistemi e assistenza agli utenti, -protocolli di comunicazione, -policy di sicurezza, -sistemi di backup e recovery, -interoperatività tra sistemi ed architetture, -dettagli sulle funzionalità dell'applicazione. 					1,00		
	SOMMANO a corpo					1,00	6'850,00	6'850,00
105 / 105 Art.002 08/11/2010	<p>Scavo a sezione obbligata, eseguita con mezzi meccanici, fino alla profondità di 2 m, compresa l'estrazione e l'aggotto di eventuali acque, fino ad un battente massimo di 20 cm, il carico su mezzi di trasporto e l'allontanamento del materiale scavato nell'ambito del cantiere: - in rocce sciolte (argilla, sabbia, ghiaia, terreno vegetale e simili o con trovanti fino ad 1 mc.) scavo per realizzazione cavidotto varco 2 *(lung.=2+30) varco3 varco4</p>		32,00	1,000	0,500	16,00		
			10,00	1,000	0,500	5,00		
			20,00	1,000	0,500	10,00		
	SOMMANO mc					31,00	8,70	269,70
106 / 106 Art.084 05/01/2011	<p>Rinterro con materiali esistenti nell'ambito del cantiere, da prelevarsi entro 100 m dal sito d'impiego, compreso il dissodamento degli stessi il trasporto con qualsiasi mezzo, la pistonatura a strati di altezza non superiore a cm 30 e la bagnatura. per ricoprire cavidotti varco 2 *(lung.=2+30) varco3 varco4</p>		32,00	1,000	0,400	12,80		
			10,00	1,000	0,400	4,00		
			20,00	1,000	0,400	8,00		
	SOMMANO mc					24,80	12,60	312,48
107 / 107 Art.097 13/05/2010	<p>Rimozione di pavimentazione stradale, composta da conglomerato bituminoso e da strato superficiale di usura con sottostruttura da lasciare integra e senza danneggiamenti. Eseguita con l'ausilio di mezzi meccanici, compresa l'assistenza, il carico e il trasporto dei materiali di risulta alla discarica autorizzata a qualsiasi distanza, segnaletica e deviazioni stradali e quant'altro occorre per dare il lavoro finito in opera a perfetta regola d'arte realizzazioni cavidotti varco2 varco4</p>		30,00	1,000		30,00		
			20,00	1,000		20,00		
	SOMMANO m2					50,00	6,86	343,00
108 / 108 Art.098 28/03/2008	<p>Demolizione di fondazione stradale, eseguita con mezzi meccanici, compreso trasporto nell'ambito del cantiere fino ad una distanza massima di 1500 m Vedi voce n° 107 [m2 50.00]</p>				0,200	10,00		
	SOMMANO mc					10,00	5,69	56,90
	A R I P O R T A R E							522'690,80

Num.Ord. TARIFFA	DESIGNAZIONE DEI LAVORI	DIMENSIONI				Quantità	IMPORTI	
		par.ug.	lung.	larg.	H/peso		unitario	TOTALE
	R I P O R T O							522'690,80
109 / 109 Art.004 25/10/2010	Rimozione di basolati, posta al piano compreso il sottofondo di sabbia, ghiaia o malta cementizia. Compresi gli oneri per l'accatastamento il tiro in basso, il trasporto sino al sito di carico per una distanza fino a m 50 e quant'altro occorre per dare il lavoro finito in opera a perfetta regola d'arte. rimozioni di basolati con recupero, escluso catalogazione. per realizzazione cavidotto varco2 varco3		2,00 10,00	1,000 1,000		2,00 10,00		
	SOMMANO mq					12,00	36,00	432,00
110 / 110 Art.007 08/11/2010	Demolizione di massi, massetto continuo in calcestruzzo o malta cementizia oppure di conglomerato cementizio, anche armato, di sottofondo platee o per formazione di pendenze etc., eseguito a mano e/o con l'ausilio di martello demolitore elettro-pneumatico, a qualsiasi altezza e condizione. Compreso il taglio dei ferri anche con fiamma ossidrica, la cernita, il tiro in basso, l'accatastamento dei materiali di risulta fino ad una distanza di m 50 e quant'altro occorre per dare il lavoro finito in opera a perfetta regola d'arte. - demolizione di massetti in calcestruzzo armato, di altezza sino a 6,00 cm per realizzazione cavidotto varco2 varco3		2,00 10,00	1,000 1,000		2,00 10,00		
	SOMMANO mq					12,00	15,50	186,00
111 / 111 Art.047 08/11/2010	Massetto in conglomerato cementizio a resistenza caratteristica classe di esposizione conforme alle prescrizioni delle norma UNI 9858 con dimensioni massima degli inerti pari a mm 30, in opera ben livellato e pistonato , armato con rete elettrosaldata di diametro mm 6 a maglia cm 20x20, compreso l'uso di tavolame di contenimento, sponde, e il loro disarmo, il trasporto, lo scarico dall'automezzo, l'accatastamento, l'avvicinamento al luogo di posa, compreso altresì l'uso, all'occorrenza, di qualsiasi apparecchiatura anche meccanica atta ed idonea a dare il lavoro finito a perfetta regola d'arte. Massetto in calcestruzzo RcK 200 spessore cm 10. ripristino massetto demolito Vedi voce n° 110 [mq 12.00]					12,00		
	SOMMANO mq.					12,00	26,10	313,20
112 / 112 Art.083 08/11/2010	Ricollocamento in opera di basolato in pietra calcarea dello spessore di cm. 12-15, precedentemente rimosso e accatastato nell'ambito del cantiere, mediante posa su sottofondo battuto di conglomerato misto di sabbia di cava e cemento dosato a ql 3 , rilavorazione alla martellina, trasporto dai luoghi di cumulo e posa secondo indicazioni fornite dalla D.L. a qualunque altezza. Compresa sigillatura dei giunti con malta liquida di cemento e polvere di pietra, anche a più ripresa fino a completa saturazione dei vuoti. Vedi voce n° 109 [mq 12.00]					12,00		
	SOMMANO mq					12,00	79,50	954,00
113 / 113 Art.099 27/05/2010	Strato di fondazione in misto granulare stabilizzato con legante naturale, compresa l'eventuale fornitura dei materiali di apporto o la vagliatura per raggiungere la idonea granulometria, acqua, prove di laboratorio, lavorazione e costipamento dello strato con idonee macchine, compresa ogni fornitura, lavorazione ed onere per dare il lavoro compiuto secondo le modalità prescritte nelle Norme Tecniche, misurata in opera dopo costipamento. Vedi voce n° 108 [mc 10.00]					10,00		
	SOMMANO mc					10,00	14,50	145,00
	A R I P O R T A R E							524'721,00

Num.Ord. TARIFFA	DESIGNAZIONE DEI LAVORI	DIMENSIONI				Quantità	IMPORTI	
		par.ug.	lung.	larg.	H/peso		unitario	TOTALE
	R I P O R T O							524'721,00
114 / 114 Art.100 27/05/2010	Conglomerato bituminoso per strato di collegamento (binder) costituito da misceladi aggregati e bitume, secondo le prescrizioni de CSd'A, confezionato a caldo in idonei impianti, steso in opera con vibrofinitrici, e costipato con appositi rulli fino ad ottenere le caratteristiche del CSd'A, compreso ogni predisposizione per la stesa ed onere per dare il lavoro finito: realizzazioni cavidotti varco2 varco4		30,00 20,00	1,000 1,000	5,000 5,000	150,00 100,00		
	SOMMANO mq/cm					250,00	1,15	287,50
115 / 115 Art.101 27/05/2010	Conglomerato bituminoso per strato di usura (tappetino), ottenuto con pietrischetti e graniglie avente perdita di peso alla prova Los Angeles (CRN BU n° 34), confezionato a caldo in idoneo impianto, in quantita' non inferiore al 5% del peso degli inerti, conformi alle prescrizioni del CsdA; compresa la fornitura e stesa del legante di ancoraggio in ragione di 0,7 kg/mq di emulsione bituminosa al 55%; steso in opera con vibrofinitrice meccanica e costipato con appositi rulli fino ad ottenere l'indice dei vuoti prescritto dal CsdA; compresa ogni predisposizione per la stesa ed onere per dare il lavoro finito. La voce è compresa di un sovrapprezzo del 35% per stesa a mano e costipazione con piastre vibranti. realizzazioni cavidotti varco2 varco4		30,00 20,00	1,000 1,000	3,000 3,000	90,00 60,00		
	SOMMANO mq*cm					150,00	1,40	210,00
116 / 116 Art.102 13/01/2011	Segnaletica stradale Fornitura e posa in opera di sostegni tubolari di diametro 48660 mm e sostegni ad U di qualsiasi altezza e dimensione, eseguita con fondazione in calcestruzzo cementizio di dimensioni non inferiori a 0,30x0,30x0,50 m posti in opera, compreso il montaggio del segnale ed ogni altro onere e magistero.					2,00		
	SOMMANO cad					2,00	43,85	87,70
117 / 117 Art.103 13/01/2011	Pannello integrativo di "distanza" (modello II 1 Art. 83 del Nuovo Codice della Strada e del Regolamento di Attuazione) integrato al segnale di "preavviso di parcheggio": in lamiera di ferro 10/10, rifrangenza classe I: - 20 x 60 cm cartello controllo accessi 0-24 eccetto autorizzati					4,00 4,00 4,00		
	SOMMANO cad					12,00	10,50	126,00
118 / 118 Art.104 13/01/2011	Segnale di "localizzazione" e "indicazione di servizi" (come da figure stabilite dal Codice della Strada e dal Regolamento di attuazione), a forma rettangolare: in lamiera di ferro 10/10, rifrangenza classe I, delle dimensioni di: - 60 x 90 cm cartello -zona a traffico limitato -zona rimozione					4,00 4,00		
	SOMMANO cad					8,00	35,80	286,40
119 / 119 Art.023 08/11/2010	Trasporto con qualunque mezzo a discarica di materiale di risulta di qualunque natura e specie purché esente da amianto, anche se bagnato, fino ad una distanza di km 10, compreso gli oneri di discarica, il carico o lo scarico, lo spianamento e l'eventuale configurazione del materiale scaricato Trasporto con qualunque							
	A R I P O R T A R E							525'718,60

Num.Ord. TARIFFA	DESIGNAZIONE DEI LAVORI	DIMENSIONI				Quantità	IMPORTI	
		par.ug.	lung.	larg.	H/peso		unitario	TOTALE
	R I P O R T O							525'718,60
	mezzo a discarica autorizzata. materiale da scavo in avanzo da rinterro varco 2 *(lung.=2+30) varco3 varco4 Vedi voce n° 107 [m2 50.00] Vedi voce n° 108 [mc 10.00] Vedi voce n° 110 [mq 12.00] <p style="text-align: right;">SOMMANO mc.</p>		32,00 10,00 20,00	1,000 1,000 1,000	0,100 0,100 0,100 0,080 0,200 0,100	3,20 1,00 2,00 4,00 2,00 1,20		13,40 11,00 147,40
120 / 120 Art.027 08/11/2010	Smaltimento di materiale da demolizioni e rimozioni privo di ulteriori scorie e frammenti diversi. il prezzo comprende tutti gli oneri, tasse e contributi da conferire alla discarica autorizzata. L'attestazione dello smaltimento dovrà necessariamente essere attestata a mezzo dell'apposito formulario di identificazione rifiuti (ex D.Lgs. 22/97 e s.m.) debitamente compilato e firmato in ogni sua parte. La consegna del modulo da formulario alla D.LL. risulterà evidenza oggettiva dello smaltimento avvenuto autorizzando la corresponsione degli oneri a seguire. Il trasportatore è pienamente responsabile della classificazione dichiarata. - materiale proveniente dagli scavi, privo di impurità materiale da scavo in avanzo da rinterro varco 2 *(lung.=2+30) varco3 varco4 <p style="text-align: right;">SOMMANO mc</p>		32,00 10,00 20,00	1,000 1,000 1,000	0,100 0,100 0,100	3,20 1,00 2,00		6,20 10,00 62,00
121 / 121 Art.105 05/01/2011	Smaltimento di materiale da demolizioni e rimozioni privo di ulteriori scorie e frammenti diversi. Il prezzo comprende tutti gli oneri, tasse e contributi da conferire alla discarica autorizzata. L'attestazione dello smaltimento dovrà essere necessariamente attestata a mezzo dell'apposito formulario di identificazione rifiuti (ex D.Lgs. 22/97 e s.m.) debitamente compilato e firmato in ogni sua parte. La consegna del modulo da formulario alla D.L.L. risulterà evidenza oggettiva dello smaltimento avvenuto autorizzando la corresponsione degli oneri a seguire. Il trasportatore è pienamente responsabile della classificazione dichiarata. macerie edili con impurità fino al 10%. Vedi voce n° 107 [m2 50.00] Vedi voce n° 108 [mc 10.00] Vedi voce n° 110 [mq 12.00] <p style="text-align: right;">SOMMANO q.li</p>				6,000 20,000 20,000	300,00 200,00 240,00		740,00 2,80 2'072,00
	Parziale LAVORI A CORPO euro							528'000,00
	T O T A L E euro							528'000,00
	A R I P O R T A R E							

