



COMUNE DI ORIA

PROVINCIA DI BRINDISI

PROGETTO DEFINITIVO-ESECUTIVO

**INFRASTRUTTURE DI SUPPORTO
ALLA ZONA PIP**

PROGETTISTA

Ing. Lorenzo LACORTE - Responsabile U.T.C.

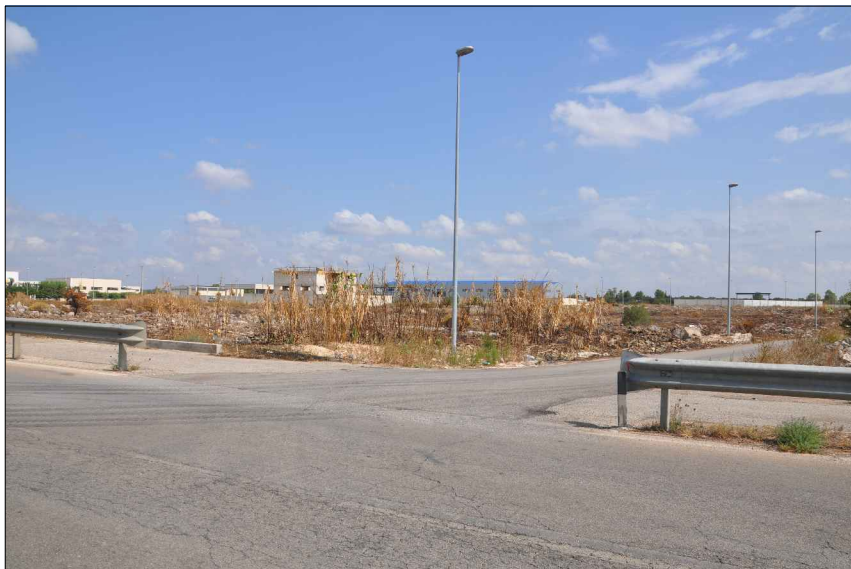


TAVOLA F - QUADRO ECONOMICO GENERALE

INFRASTRUTTURE DI SUPPORTO IN ZONA PIP
PROGETTO DEFINITIVO- ESECUTIVO - QUADRO ECONOMICO GENERALE

A	LAVORI (totale del computo metrico estimativo)	€	507.876,09
	di cui oneri diretti per la sicurezza non soggetti a ribasso (2%):		
	€ 10.157,52		
	oneri indiretti per la sicurezza non soggetti a ribasso: (totale del computo degli oneri indiretti per la sicurezza)		
	€ 1.200,00		
a.1	totale degli oneri per la sicurezza non soggetti a ribasso	€	11.357,52
a.2	somme soggette a ribasso	€	497.718,57
	sommano	€	509.076,09
A TOTALE PER LAVORI			
		€	509.076,09
B	SOMME A DISPOSIZIONE		
b.1	oneri collaudo ENEL e allaccio	€	6.000,00
		sommano	€ 6.000,00
C	IMPREVISTI e lavori in economia	€	22.377,13
E	SPESE GENERALI		
e.1	Spese per pubblicità appalto e varie	€	2.500,00
e.2	onorario e spese progettazione, direzione dei lavori e contabilità, coordinamento per la sicurezza in fase di progettazione e di esecuzione	€	40.000,00
e.3	indagini geognostiche e geotecniche	€	1.000,00
e.4	rilievi	€	1.800,00
e.5	Emolumenti comma 5, art.92, D. Lgs. 163/2006	€	10.181,52
e.6	Collaudo Tecnico Amministrativo	€	2.500,00
e.7	Collaudo Statico	€	2.500,00
	max 14% di A	sommano	€ 60.481,52
F			
G	MAGGIORAZIONI NORMATIVE		
f.1	C.A.P. (4% su e2+e3+e4+e5+e6+e7+e9+e10+e11+e12)	€	2.279,26
		sommano	€ 2.279,26
H	I.V.A.		
h.1	Aliquota 10 % (su a1+a2)	€	50.907,61
h.2	Aliquota 21 % (su E e su G)	€	13.179,76
		sommano	€ 64.087,37
TOTALE PER SDA			
		€	155.225,29
TOTALE GENERALE		€	664.301,38