



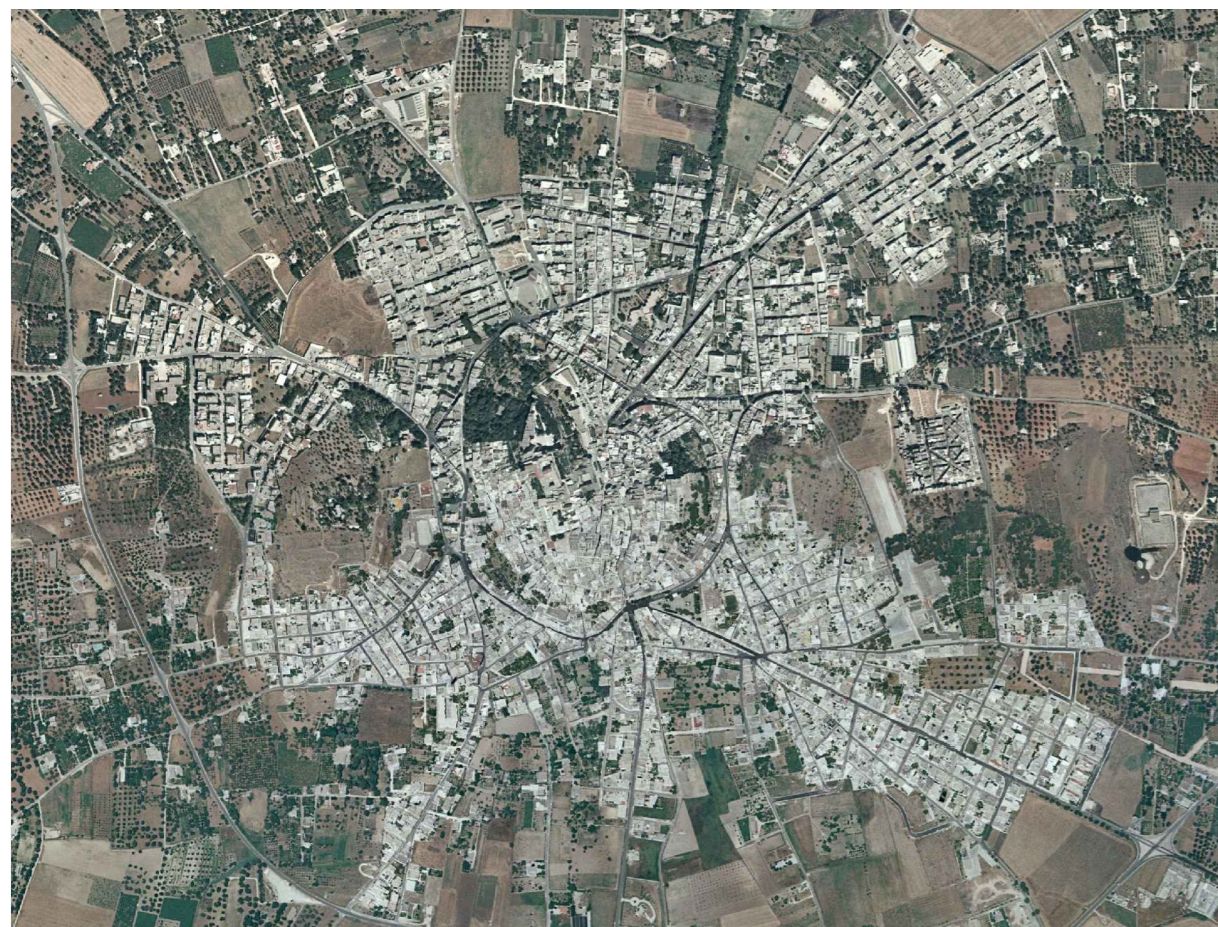
# P.I.R.P.

## programmi integrati di riqualificazione delle periferie "Centro Storico"

D. G. R. 19/06/2006 n. 870, 13/10/2006 n. 1542, 27/03/2007 n. 376

Riqualificazione centro storico: abbattimento barriere architettoniche  
Posa in opera asfalto fonoassorbente  
Interventi per la riduzione del traffico nel centro storico  
Arredo urbano nel centro storico

### PROGETTO ESECUTIVO

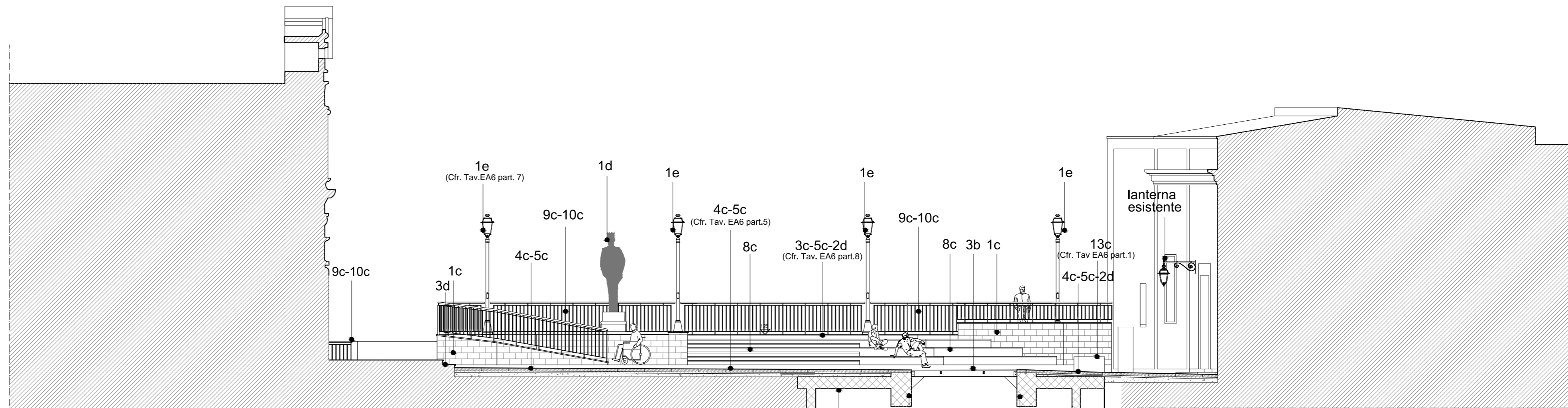


COD. PRATICA	SCALA	DESCRIZIONE TAVOLA	TAVOLA
2009-0199 - SP2	1:100	<b>PROFILI LONGITUDINALI E TRASVERSALI</b>	<b>EA5</b>

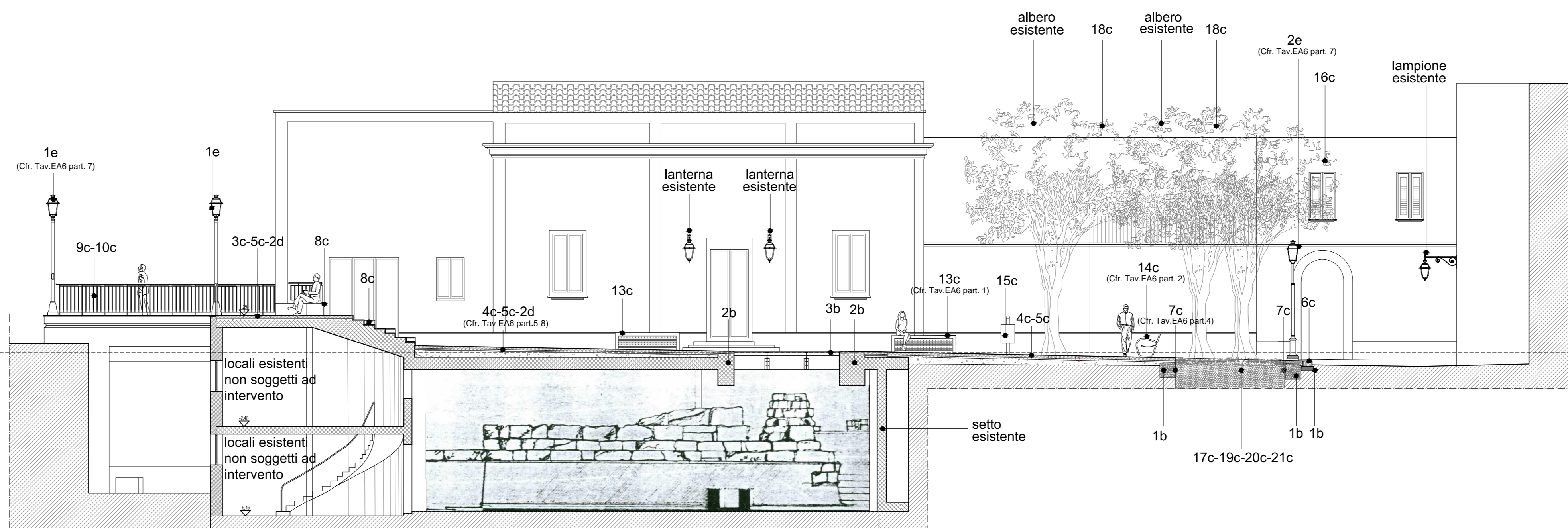
  

REV.	DATA	REDATTO	VERIFICATO	APPROVATO
02	12.01.2011			arch. Michele Sgobba

PROGETTAZIONE:  
A.T.I.P.: Arch. Michele Sgobba (capogruppo-mandatario)  
giusto mandato speciale rep.n. 20943, registrato a Bari il 13.02.2007 al n. 546



Prospetto-Sezione AA'



Sezione BB'

ABACO DEGLI INTERVENTI DA REALIZZARE	
Identificativo numerico	Tipologia di lavorazione o materiale
<b>b) CONGLOMERATI CEMENTIZI, FERRI DI ARMATURA E OPERE STRUTTURALI</b>	
1b	Fornitura e posa in opera di calcestruzzo per strutture non armate prodotto con un processo industrializzato. Classe di resistenza a compressione minima C8/10.
2b	Fornitura e posa in opera di calcestruzzo strutturale preconfezionato, conforme alla UNI EN 206-1, alleggerito con aggr. espansa, in classe di consistenza S3 - classe di resistenza caratteristica a compressione f <sub>ck</sub> 35 N/mm <sup>2</sup> , massa volumica 1900 kg/m <sup>3</sup> .
3b	Fornitura e posa in opera di vetro strutturale a pavimento di dimensione 3500 x 3500 mm, costituito da 6 elementi di dimensioni 1250 x 1750 mm, comprensivo di struttura metallica zincata completa di profili di collegamento trasversale, irrigidimenti, piastre di attacco, pioli, bulloni di collegamento, sabbiate e verniciate in officina. Incluso montaggio ed esclusa verniciatura assemblate in officina mediante lavorazione saldata o bullonata.
<b>c) ARREDO URBANO E OPERE A VERDE</b>	
1c	Paramento a faccia vista, in conci di calcarenite locale di qualsiasi tipo, pietra leccese, tufo, carpano o tufo laparino, provenienti dalle migliori cave della zona, dello spessore fino a cm. 20, in elevato ed a qualunque altezza, a piombo o fuori piombo, per superfici piane o curve, con conci lavorati a grana fine nella faccia vista, con spigoli cesellati ed assetti a scalpello.
2c	Fornitura e posa in opera di chiavero a riempimento pavé, con telaio in ghisa sferoidale GS 5007 a norme ISO 1083 conforme alla classe C20 della norma UNI-EN 124 con carico di rottura 25Mpa, costituito da coperchio quadrato con vasca di riempimento 65 mm. Con due fori ciechi su due lati per la manovra e telaio quadrato, munito di giunto in elastomero 15*5 mm-antirumore e antibasculamento di dimensioni di 500*500 mm.
3c	Fornitura e posa in opera di pavimentazione in materiale lapideo-pugliese sp. 10 cm proveniente da cave di Mivervino o Trani, da sottoporre a campionatura della D.L., di pianta quadrata o rettangolare o di altra forma in corrispondenza di giunti, spigoli, ecc che abbiano un'isotropia regolare esente da linee di sfaldamento. Posa con orditura normale o obliqua rispetto all'asse stradale così come indicato nei disegni di progetto e con tutti gli accorgimenti atti a salvaguardare i manufatti esistenti.
4c	Fornitura e posa in opera di pavimentazione in materiale lapideo-pugliese sp. 10cm proveniente da cave di Mivervino o Trani, da sottoporre a campionatura della D.L., di pianta quadrata o rettangolare o di altra forma in corrispondenza di giunti, spigoli, ecc che abbiano un'isotropia regolare esente da linee di sfaldamento. Posa con orditura normale e obliqua rispetto all'asse stradale così come indicato nei disegni di progetto e con tutti gli accorgimenti atti a salvaguardare i manufatti esistenti.
5c	Massetto in conglomerato cementizio, armato con rete elettrosaldata di diametro mm 6 a maglia cm 10x20. Massetto in calcestruzzo Rk 200 spessore cm 10.
6c	Posa in opera di cordoli in pietra di calcarenite di lunghezza non inferiore a 50 cm e altezza non inferiore a 25 cm, lavorati a boccarda sulla faccia vista e a scalpello negli assetti, con spigoli arrotondati o sflettati, in opera con malta idraulica compreso ogni onere e magistero relativo: di larghezza pari a 50 cm.
7c	Fornitura e posa di cordolo in acciaio "cor-ten" per delimitazione tra parti pavimentate e zone erbose, lama spessore 10 mm, con altezza minima 150 mm fissata mediante saldatura ad un piatto asolato collegato ad un trinfondo di ancoraggio.
8c	Fornitura e posa in opera di lastre rettangolari con faccia vista e coste levigate, per seggi, divanetti, imbottiti e scale, compreso la formazione dei o dei gocciolatoi della sezione di croce cm. 3x0,5, la scansalatura della sezione di cm. 2x1 per l'alloggiamento del battente. Spessore 3 cm - Pietra di Trani normale o Bisogno.
9c	Revisione di manufatti metallici in genere, quali cancelli e cancellate, serramenti, recinzioni, telai, parapetti, ringhiere, mancorrenti etc. Da eseguirsi in sito o in officina mediante il ripristino di parti danneggiate e disassemblate, sostituzione di eventuali elementi usurati o mancanti quali minuteria e ferramenta e l'esecuzione di opere di rinforzo su telai e sulle zincature. Compresa l'opera muraria per il ripristino degli ancoraggi sulle strutture di sostegno, il raspetto e la rimessa in squadra di ante e telai, l'asportazione di eventuali formazioni di ossidi e calamine, piccole stuccature con stucco sintetico delle parti ammalorate e successiva scartavetratura e spolveratura, applicazione di una mano di antiruggine e base di inibito di piombo e lubrificazione di cardini e cernieramenti.
10c	Applicazione su opere in ferro già preparate di pitture sintetica idraulica (smalto sintetico) in colori correnti, data a pennello fino a coprire in modo uniforme l'intera superficie.
11c	Fornitura e posa in opera di dissuasore a testa piatta in ghisa sferoidale spessore 11 mm: H750, D300 (tipo cylinder della CAME).
12c	Fornitura e posa in opera di dissuasore retrattile automatico pneumatico Generation 6, modello Cylinder in ghisa sferoidale dello spessore di 11 mm, di diametro 200, altezza del suolo 750 peso 108 kg, comprensivo di cassa a perdere in lamina galvanizzata, rilevatore acustico di manovra, settore a chiave da esterno, kit di collegamento dissuasore - 25 mt 7G1; rilevatore di sirene d'emergenza.
13c	Fornitura e posa in opera di seduta monolitica in travertino massello, con allegie di aneazione in ghisa. La seduta sarà effettuata sulla base della forma prevista da progetto. Altezza di 55 cm. Al fine di agevolare le operazioni di posa in opera e di movimentazione dei prodotti vengono applicati alla base degli spessori in travertino che consentano alla superficie della base di restare sollevata da terra di due o tre centimetri. La finitura superficiale è quella naturale a filo di sega mentre i bordi sono lavorati manualmente al fine di arrotondare il profilo. La semplice operazione di posa è sufficiente a garantire stabilità al prodotto. Compreso ogni onere di montaggio e quanto altro occorre per dare l'opera completa in perfetta regola d'arte.
14c	Fornitura e posa in opera di tubo di acciaio non legato Ø 40 mm, spessore 2,5 mm, opportunamente curvato e saldato per ottenere una struttura rigida ed indeformabile. Seduta e schienale a griglia in tondino di acciaio non legato Ø8 mm. Dimensioni d'ingombro: 1880x800x785h mm. Peso indicativo: 48 kg.
15c	Smontaggio e ricollimento del cestino portarifiuti in ghisa.
16c	Fornitura di piante arboree di prima scelta ad alto fusto, allevate in contenitore, esenti da malattie e parassiti, compreso del trasporto e scarico a piè d'opera. Specie tipo: Acer sp., Aspidodora, Hippocastanum, Anacardis sp., Cedrus atlantica, Cedrus sphaerica, Ceratonia siliqua, Cercis siliquastrum, Grevillea robusta, Magnolia grandiflora, Olea europea, Quercus spp., Schinus molle - circonferenza fusto cm 20 - 25.
17c	Estirpazione di ceppale con mezzo meccanico e colmataura della buca con terreno vegetale. Diametro del colletto da cm 30 a cm 50.
18c	Rimonda del secco con taglio dei rami non vegeti (rami deperienti ed foneri di smaltimento - piante di altezza da m 13 a m 20).
19c	Aratura meccanica, profondità cm 30-40, su superficie libera da piante ed altri impedimenti rilevanti.
20c	Spandimento e modellazione di terreno agrario secondo l'andamento piano-altimetrico di progetto.
21c	Fornitura di terreno agrario di medio impatto, naturalmente e sufficientemente dotato di sostanza organica e di elementi nutritivi, privo di erbe infestanti (perenni, radici, sassi e residui inerti).
<b>d) INTERVENTI DI RECUPERO RESTAURO</b>	
1d	Lavori di restauro delle statue in bronzo ubicate nella piazza centrale.
2d	Manto impermeabile in opera a qualsiasi altezza, composto da due guaine bitume-polimeri elastomeriche armate con prodotti sintetici (poliestere) del tipo tessuto o feltro non tessuto in croce e applicate a caldo con giunti saldati e sovrapposti di cm 10 agli altri a caldo. Dato in opera su superfici orizzontali verticali o inclinate lisce o rustiche, previa accurata pulizia e asportazione di corpi estranei.
3d	Fornitura e posa in opera di pietra da taglio per la formazione di elementi architettonici a sagome semplici quali scalini, stipiti, architravi e simili non scomiciati, da collocare a qualsiasi altezza in opera con malta di polvere di pietra e cemento bianco.
<b>e) IMPIANTO DI PUBBLICA ILLUMINAZIONE</b>	
1e	Fornitura e posa in opera di palo in stile (tipo serie PA 165 de la GHISAMESTIER) con punto luce completo di lanterna testapalo (tipo modello LQ 4010) da 70W lm. Classe II con ottica conforme alla legge regionale n°15, H 4 mt.
2e	Fornitura e posa in opera di palo in stile (tipo serie PA 165 de la GHISAMESTIER) con punto luce completo di lanterna testapalo (tipo modello LQ 4010) da 70W lm. Classe II con ottica conforme alla legge regionale n°15, H 5 mt.
3e	Fornitura e posa in opera di palo in stile (tipo serie PA 165 de la GHISAMESTIER) con punto luce completo di triplo braccio testapalo (tipo modello GCP) con attacco portato e n3 lanterne tipo LQ 4010 da 70W lm. Classe II con ottica conforme alla legge regionale n°15, H 5 mt.
4e	Fornitura e posa di faretto decorativo orientabile (tipo ENYO della SHREDEE) caratterizzato da forma a globo con staffa monobraccio orientabile. Dotato di piastra led con n3 led da 1,2 W monocromatici. Con alimentatore integrato, fornito di cavo di alimentazione e grado di protezione IP67.
5e	Fornitura e posa di profilo luce (tipo Linear Tube HP 3 Wall de la B Light), caratterizzato da forma cilindrica avente diam 36 mm e lunghezza 1051 mm, realizzato in materiale plastico altamente resistente opalino con trasparenza in prossimità del singolo led. Piastra LED ad elevata luminosità avente n.12 led monocromatici alimentati a 24v per un totale di 24W di assorbimento. I farettoni sono dotati di collimatore.
6e	Fornitura e posa di incedo a pavimento (tipo modello 2100 MEDIO LED de la PLATON) caratterizzato da corpo e flangia in pressofusione di alluminio verniciato. Protezione con trattamento di inibito, fondo con polveri possidiche e verniciatura poliestere. Schermo in vetro temprato piano trasparente spessore