



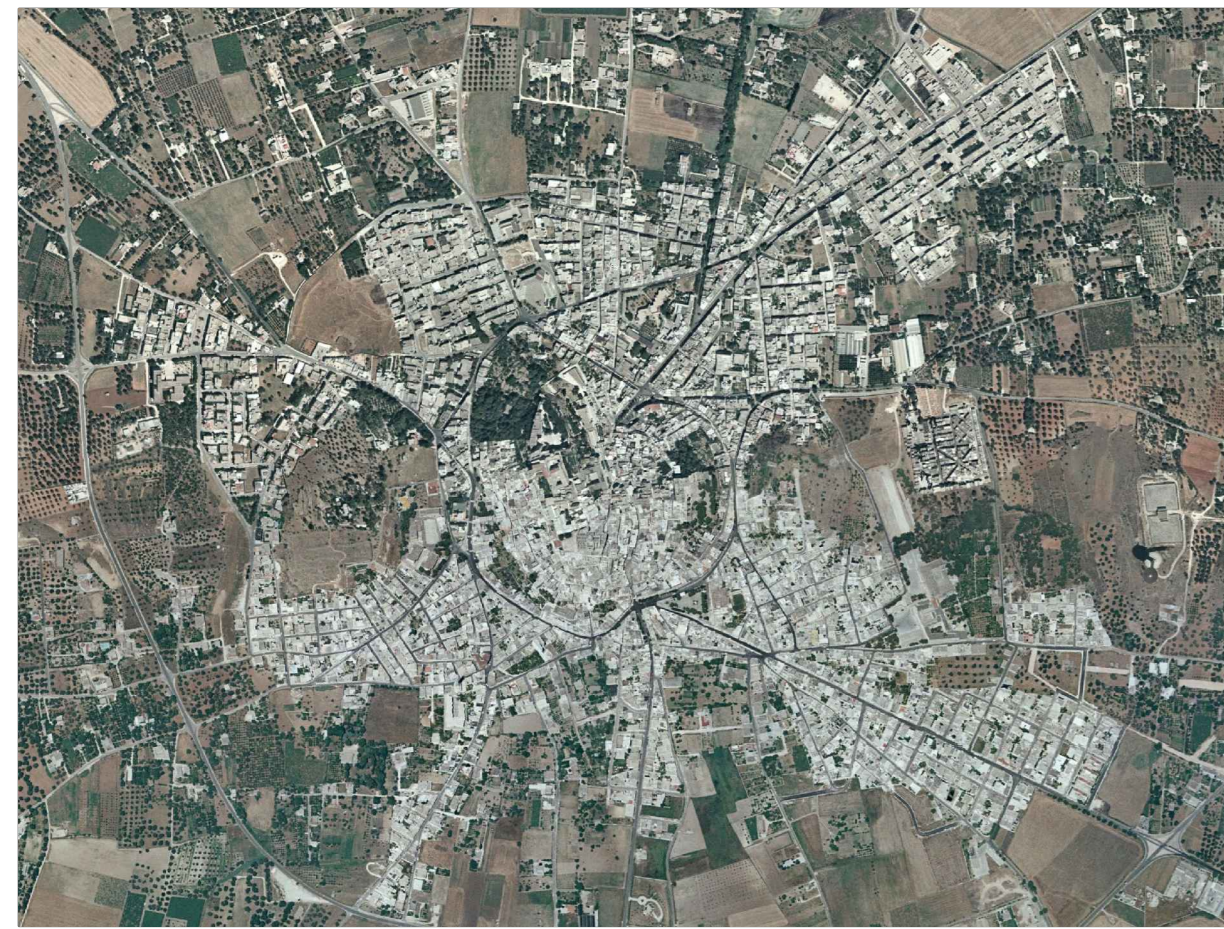
P.I.R.P.

programmi integrati di riqualificazione delle periferie
"Centro Storico"

D. G. R. 19/06/2006 n. 870, 13/10/2006 n. 1542, 27/03/2007 n. 376

Riqualificazione centro storico: abbattimento barriere architettoniche
Posa in opera asfalto fonosorbente
Interventi per la riduzione del traffico nel centro storico
Arredo urbano nel centro storico

PROGETTO ESECUTIVO

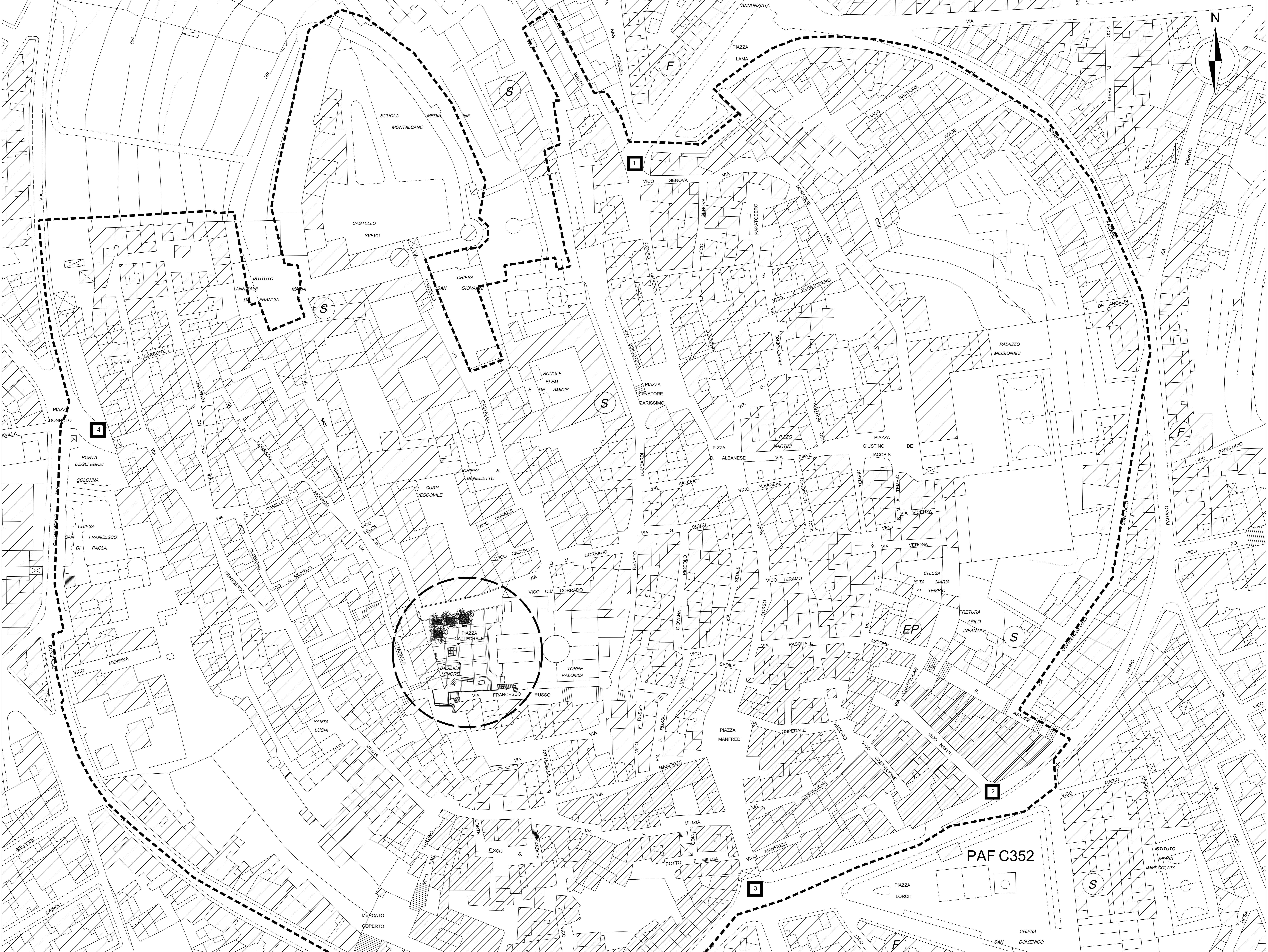


DATA PROGETTO: 2009-01-19
SCALA: 1:500
REVISIONE: 02/02/2010
PROGETTO: PLANIMETRIA GENERALE DEGLI INTERVENTI DI PROGETTO
AUTORE: EA1

PROGETTAZIONE: A.T.I.P. Arch. Michele Spadola (capogruppo-mandatario)
AUTORE: EA1
APPROVATO: APPROVATO
DATA: 09/10/2010

LEGENDA

- Area oggetto di intervento
- ✳ Ponte Ripetitore
- Ambito videosorveglianza e ZTL
- 📶 Stazione radio base+Traliccio
- 1 Parco Montalbano
- 2 Vico Napoli
- 3 Porta Lecce
- 4 Porta degli ebrei



PAF C352

