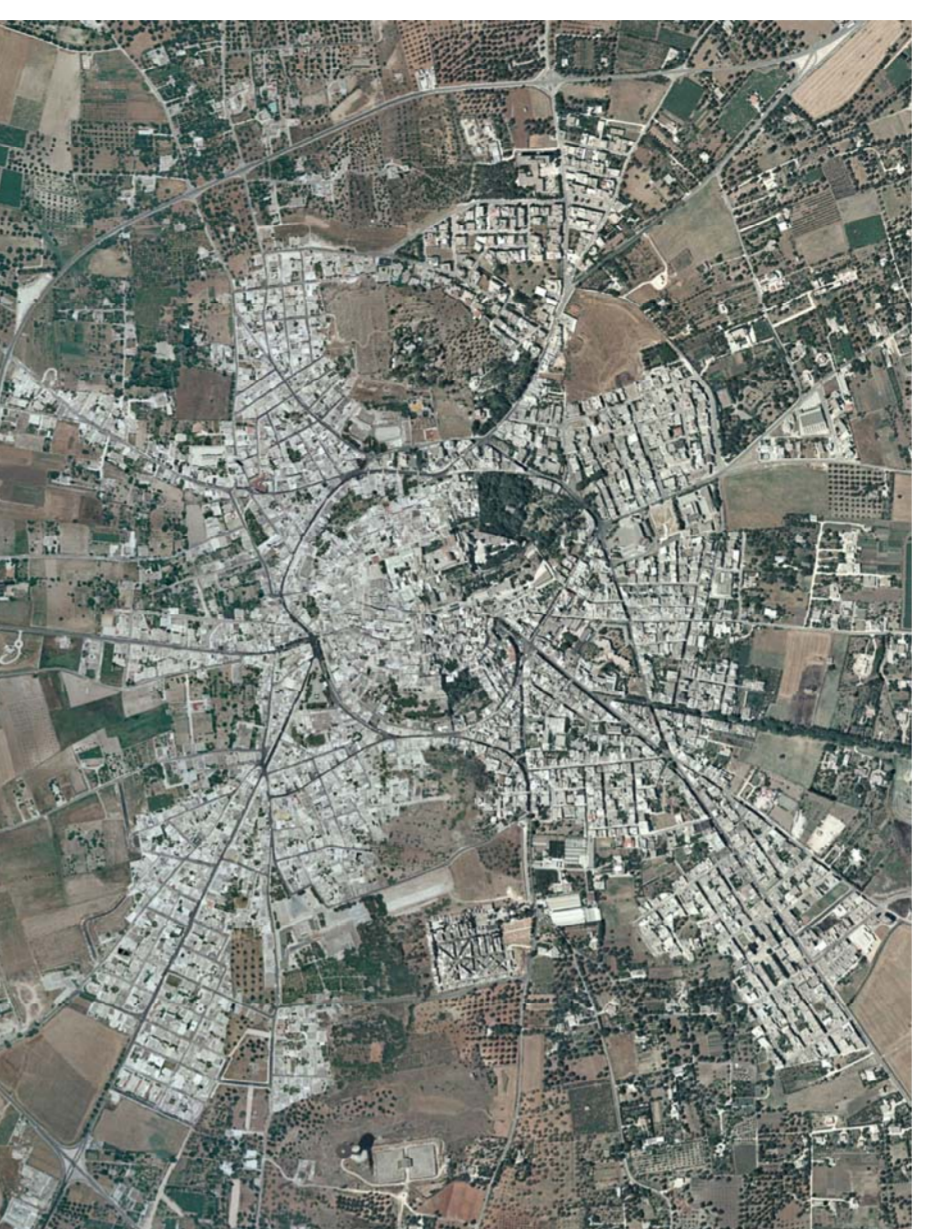


# P.I.R.P. "Centro Storico"

D. G. R. 19/06/2006 n. 870, 13/10/2006 n. 1542, 27/03/2007 n. 376

Riqualificazione centro storico: abbattimento barriere architettoniche  
Posa in opera asfalto fonoassorbente  
Interventi per la riduzione del traffico nel centro storico  
Arredo urbano nel centro storico

## PROGETTO ESECUTIVO



# COMUNE DI ORIA

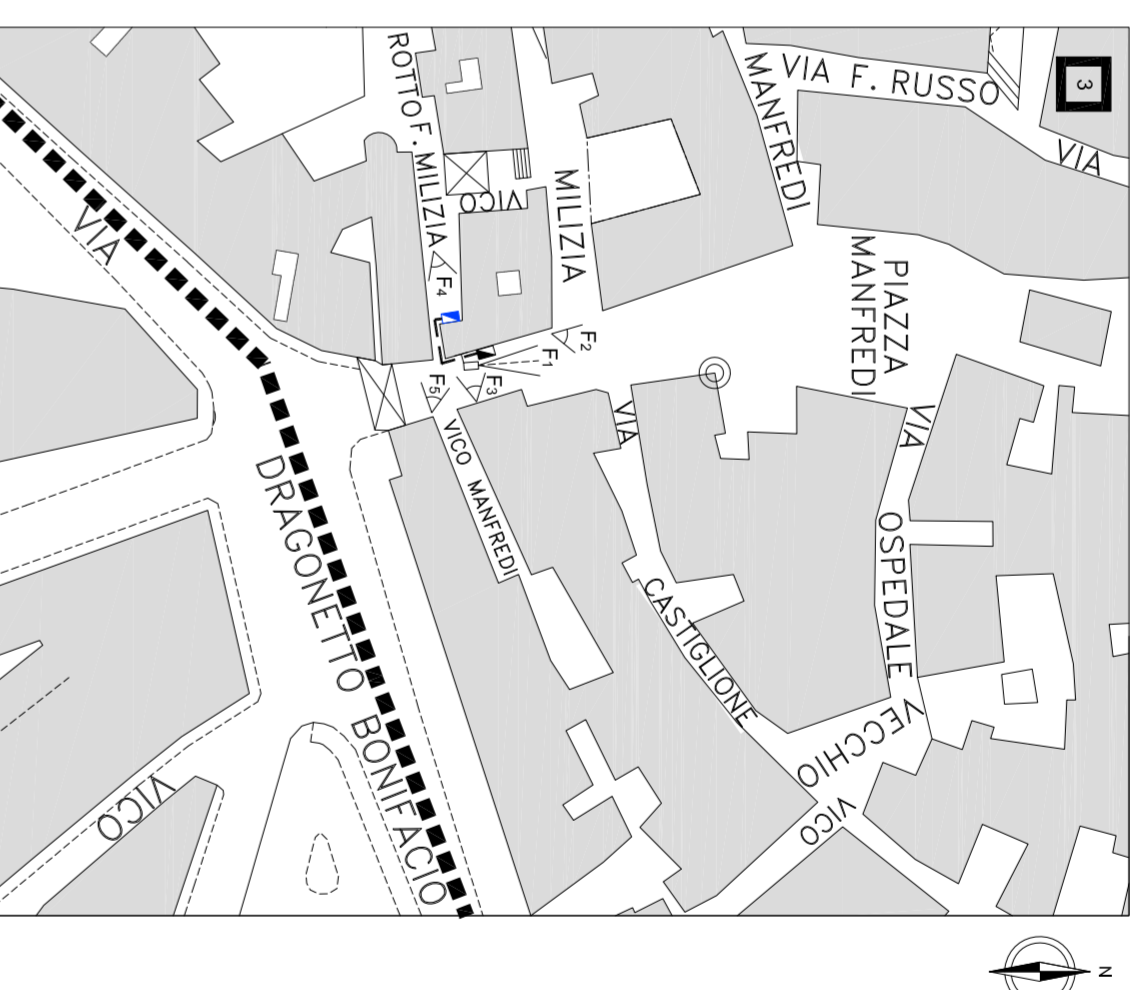
CDL INVALIDA	SCALA	DESCRIZIONE TAVOLA	TAVOLA
2009-0199 -SP2	1:100	<b>STRALCIO VARCO 3 - INTERVENTI</b>	<b>EATC</b>
RESPONSABILE DEL PROCEDIMENTO: Arch. Pietro Incalza (UTC Comune di Oria)			
PROGETTAZIONE: A.T.I.P.: Arch. Michele Spobba (capogruppo-mandatario) Glorio Incauto Spobba Arch. Spobba, ingegneri a Santa Sofia 13122/07 Art. 946			
REV.	DATA	REDAITTO	VERIFICATO
00	30/12/2010		APPROVATO arch. Michele Spobba

## LEGENDA

- ■ ■ ■ ■ Ambito della ZTL e di prevista pedonalizzazione
- ◁ ▷ Punti di ripresa fotografica
- 📹 Videocamera per Videosorveglianza e Riconoscimento targhe ancorata con statife
- 📡 Armadio stradale ENEL esistente del tipo in SMC (Vetrorresina) grado di protezione minimo IP 44
- 📡 Armadio stradale di contenimento delle apparecchiature di varco
- 📡 Antenna segnale Wireless
- Collegamento elettrico tra armadio stradale ENEL esistente e videocamera realizzato con cavo multipolare a vista in gomma G7 non propagante incendio tipo FG7OR 14X10 mmq in cavdallo Ø 100

N.B.: La progettazione delle installazioni delle videocamere e di tutti gli apparati periferici relativi è stata realizzata in corrispondenza di attuale ubicazione di apparecchi di illuminazione e di apparecchiature dell'impianto elettrico al fine di limitare l'invasività, la presenza ed il passaggio di ulteriori cavi a vista

## Varco 3: Porta Lecce - Piazza Lorch



PLANIMETRIA CON INDIVIDUAZIONE DELLE VIDEOCAMERE E DEGLI ACCESS POINT

Foto 1 - Punto di vista telecamera OCR

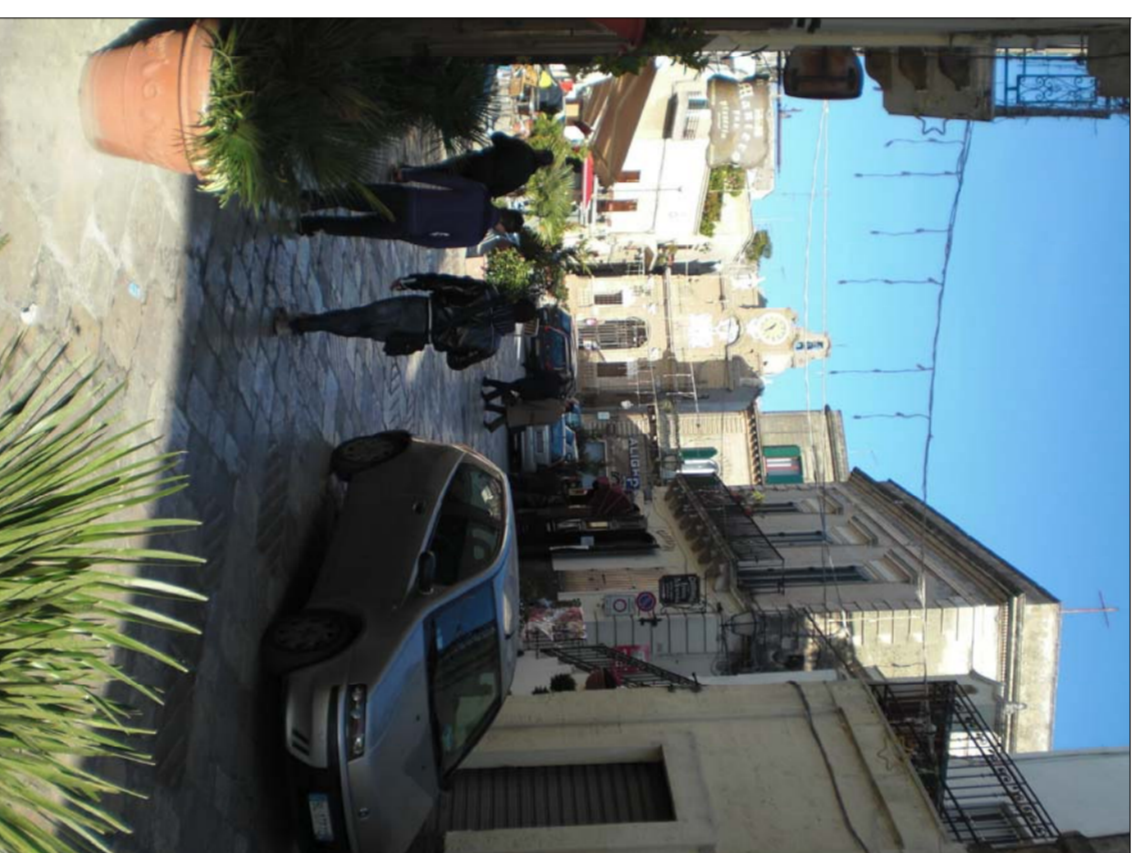


Foto 2 - Localizzazione antenna

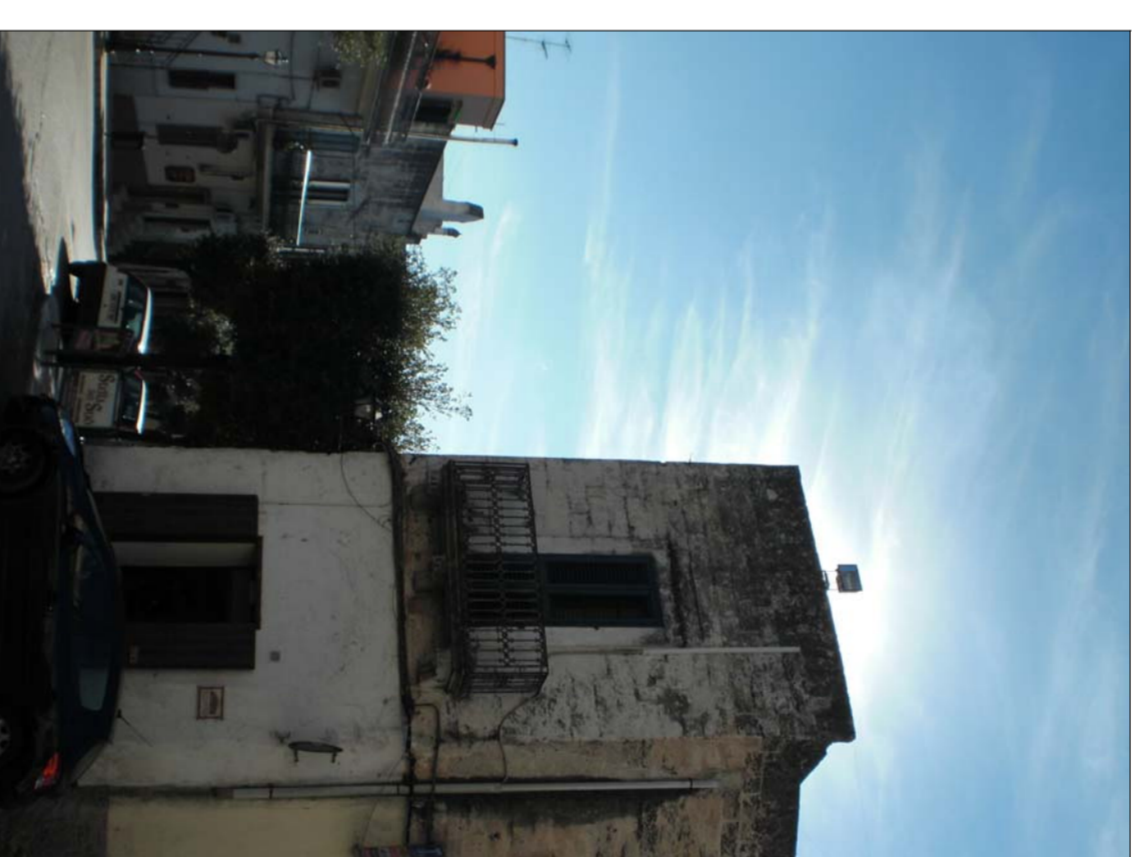


Foto 3 - Localizzazione videocamera TVCC



Foto 4 - Localizzazione armadio



Foto 5 - Localizzazione alimentazione videocamera



## INTERVENTI

### Sistema Videosorveglianza:

1. Predisposizione statife per ancoraggio e collegamento videocamere per Videosorveglianza e Riconoscimento targhe su prespalti esistenti sull'angolo Sx della strada (Foto 3). La canalizzazione avverta sino all'armadio stradale presente per un totale di metri dieci di scavo e ripristino con collegamento elettrico ed installazione di interruttore magnetotermico differenziale e con raccordo tramite canalina sulla facciata;
2. Installazione delle due videocamere ed orientamento delle stesse verso la zona Varco, settaggio ottiche e configurazione software delle zone di detezione;
3. Installazione di segnalatica stradale per la presenza di videocamera per la sorveglianza del Varco

### Sistema Radio Wireless:

1. Installazione apparati per consentire il collegamento punto-punto da Piazza Lorch al Comando dei Vigili Urbani;
2. Installazione di apparati wireless e collegamento elettrico-dati mediante cavo;
3. Allineamento antenne per il collegamento punto-punto da Piazza Manfredi al Comando dei Vigili Urbani